



# **Self Service et Matériel Inox**

catalogue **2020**

**30 ans d'expérience**

# L'ENTREPRISE



Dora Metal est un fabricant de matériel de restauration professionnelle et de meubles en acier inoxydable. Elle possède une longue tradition et une longue expérience des marchés nationaux et étrangers. Pour répondre au mieux aux besoins de ses clients Dora Metal s'appuie sur une volonté de suivre les tendances des marchés, sur une recherche perpétuelle des nouvelles technologies et sur l'hestétique et l'attention aux détails. Tous les produits sont réalisés conformément aux exigences de l'industrie de la restauration, certifiés et conforme ISO 9001: 2008

## NOS MARQUES



Le froid  
Le chaud  
Distribution  
Bar line  
Inox



Cuisson gamme 700  
Cuisson gamme 900  
Cuisson monobloque  
Fours

INSTANCO

Snacking  
Equipment gastronomique  
Fours



Hottes  
Systems d'extraction  
Plafonds filtrants



Dora Metal France

## CERTIFICATION



MEDAL EUROPEJSKI



EDYCJA XXVIII 2017



# NOS REALISATIONS





# DISTRIBUTION GAMME FREDERIC - SELF ADULTES

## CARACTERISTIQUES GENERALES

### Plateau:

- inox 18/10 AISI 304
- bord avant rayonné de 15 mm , bord tombé avant de 60 mm, bord tombé arrière de 30 mm
- dimension normalisée: longueur x 800 x 60/30
- cuve avec angles rayonnés
- jonction des plateaux à bord franc (assemblage mécanisé)
- plateau inox 20/10eme finition brosse (dessus vibre en option)

### Meuble:

- dimension normalisée: longueur x 800 x 900

### Piètement:

- pieds réglables, 160 mm

### Façade(coté clients):

- panneau hydrofugé, revêtu stratifié décoratif (de notre sélection) à 160 mm du sol (sans plinthe), à 20 mm du sol avec plinthe (bande inox collée, ht 80 mm)A définir sans plus value

### Rampe à plateaux:

- 3 lisses inox diam 30 mm, fixées sur consoles
- ht 838,5 mm

Les groupes sont sur plancher extractible

En extrémité de self, le coté de meuble est sans finition

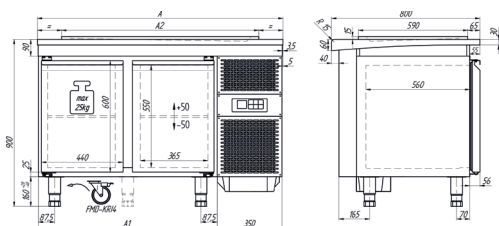




**NOUS PASSONS AU GAZ ÉCOLOGIQUE  
R290 OU R455A AU CHOIX**

# FROID

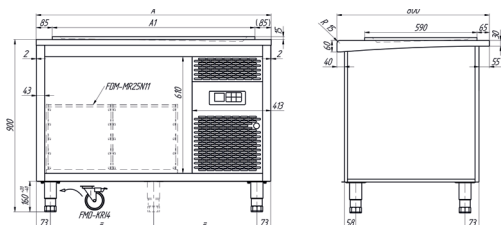
## Meuble réfrigère hors d'œuvres-desserts cuve statique avec réserve



- Décaissé de 10 mm
- Caractéristiques techniques :
- Meuble réfrigéré hors d'œuvres-desserts, construction réalisée en acier inoxydable 18-10, AISI 304 voir police ecriture
- Plateau épaisseur 20/10e avec bord rayonné avant de R15 mm et bord tombé de 60mm
- Largeur des meubles = 800 mm
- Hauteur des meubles = 900 mm
- Assemblage des meubles à bord franc
- Groupe frigorifique sur plancher extractible
- Gaz réfrigérant R134A, alimentation électrique mono 230Volts.
- Bac d'évaporation des eaux de dégivrage inclus dans le prix des meubles
- Panneau de commande à touches sensibles
- Isolation par mousse polyuréthane injectée
- Plateau réfrigéré par serpentin en cuivre sous la cuve et isolé par mousse isolante
- Meubles réfrigérés avec plateaux décaissé de 10 mm fermé sur 4 faces
- Pour meuble avec réserve:
- Réserve fermée par portillon/s isolé/s avec joints magnétiques
- 5 niveaux de glissières par portillon au pas de 70 mm

Référence	Dimensions (mm)	Surface réfrigérée	Nombre de pieds	Régulation de la température en °C	Alimentation (V/Hz)	Puissance électrique (W)	Gaz frigorifique	Puissance frigorifique (W)
FDM-94022	1325 x 800 x 900	964 x 490	4	0 ÷ 10	230/50	640	R134a	470
FDM-94023	1825 x 800 x 900	1303 x 490						500
FDM-94024	2325 x 800 x 900	1981 x 490	6					530

## Meuble réfrigère hors d'œuvres-desserts cuve statique sur baie libre



- Décaissé de 10 mm
- Caractéristiques techniques :
- Meuble réfrigéré hors d'œuvres-desserts, construction réalisée en acier inoxydable 18-10, AISI 304
- Plateau épaisseur 20/10e avec bord rayonné avant de R15 mm et bord tombé de 60mm
- Largeur des meubles = 800 mm
- Hauteur des meubles = 900 mm
- Assemblage des meubles à bord franc
- Groupe frigorifique sur plancher extractible
- Gaz réfrigérant R134A, alimentation électrique mono 230Volts
- Bac d'évaporation des eaux de dégivrage inclus dans le prix des meubles
- Panneau de commande à touches sensibles
- Isolation par mousse polyuréthane injectée
- Plateau réfrigéré par serpentin en cuivre sous la cuve et isolé par mousse isolante
- Meubles réfrigérés avec plateaux décaissé de 10 mm fermé sur 4 faces
- Meuble sur baie libre avec plancher

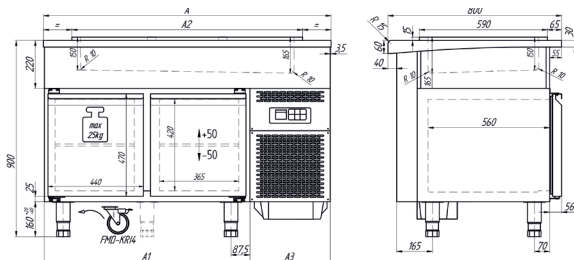
Référence	Dimensions (mm)	Surface réfrigérée	Nombre de pieds	Régulation de la température en °C	Alimentation (V/Hz)	Puissance électrique (W)	Gaz frigorifique	Puissance frigorifique (W)
FDM-94920.2	895 x 800 x 900	625 x 490	4	0 ÷ 10	230/50	214	R134a	150
FDM-94920.3	1234 x 800 x 900	964 x 490						180
FDM-94920.4	1573 x 800 x 900	1303 x 490	6			278		200
FDM-94920.5	1912 x 800 x 900	1642 x 490		350				
FDM-94920.6	2251 x 800 x 900	1981 x 490		470				

# FROID

## Meuble réfrigéré BOISSON cuve statique avec reserve



- Décaissé de 150mm
- Caractéristiques techniques :
- Meuble réfrigéré hors d'œuvres-desserts, construction réalisée en acier inoxydable 18-10, AISI 304
- Bord avant rayonné de 15 mm, bord tombé avant de 60 mm, bord tombé arrière de 30 mm
- Largeur des meubles = 800 mm
- Hauteur des meubles = 900 mm
- Assemblage des meubles à bord franc
- Groupe frigorifique sur plancher extractible
- Gaz réfrigérant R134A, alimentation électrique mono 230 Volts
- Bac d'évaporation des eaux de dégivrage inclus dans le prix des meubles
- Panneau de commande à touches sensibles
- Isolation par mousse polyuréthane injectée
- Plateau réfrigéré par serpentin en cuivre sous la cuve et isolé par mousse isolante
- Meubles réfrigérés avec plateaux décaissés de 150mm fermé sur 4 faces
- POUR MEUBLE AVEC RESERVE:
- Réserve fermée par portillon/s isolé/s avec joints magnétiques
- 5 niveaux de glissières par portillon au pas de 70 mm
- Pieds en acier inoxydable avec vérins réglable pour la mise de niveau

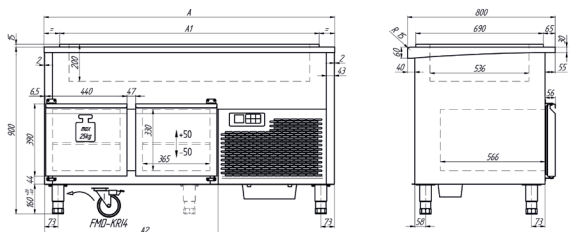


Référence	Dimensions (mm)	Capacité de la cuve	Nombre de pieds	Régulation de la température en °C	Alimentation (V/Hz)	Puissance électrique (W)	Gaz frigorifique	Puissance frigorifique (W)
FDM-94032	1325 x 800 x 900	3 x 1/1GN h=150mm	4	0 ÷ 10	230/50	640	R134a	470
FDM-94033	1825 x 800 x 900	4 x 1/1GN h=150mm						500
FDM-94034	2325 x 800 x 900	6 x 1/1GN h=150mm	6					530

## MEUBLE REFRIGERE CUVE VENTILEE AVEC RESERVE



- Construction réalisée en acier inoxydable 18/10 AISI 304 épaisseur 0,6 à 2,5 mm
- Régulation assurée par un thermostat numérique
- Froid ventilé dans la cuve et dans la reserve
- Cuve: bac GN hmax = 150mm
- 1 groupe logé monté sur glissières
- Evaporation des eaux de dégivrage par résistance
- Fond de la cuve réglable en niveau
- Température d'ambiance de fonctionnement +25°C et l'humidité de 60%
- Raccordement dans une boîte de dérivation
- Régulation de la température commune pour la cuve et la réserve
- Dotation : 1 grille et 2 jeux de glissières par porte
- Porte réversible (ferrage gauche ou droite)
- Fond de la cuve incliné avec trous d'évacuation des eaux vers le bac d'évaporation
- POUR MEUBLE AVEC RESERVE:
- Réserve fermée par portillon/s isolé/s avec joints magnétiques
- 5 niveaux de glissières par portillon au pas de 70 mm



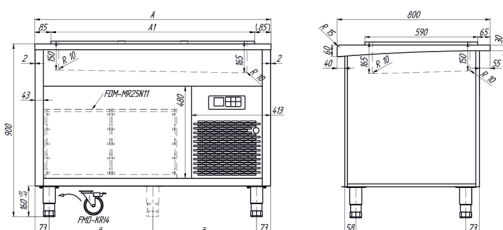
Référence	Dimensions (mm)	Capacité de la cuve	Nombre de pieds	Plage de la température de la cuve (°C)	Alimentation (V/Hz)	Puissance électrique (W)	Gaz frigorifique	Puissance frigorifique (W)
FDM-94833.3	1234 x 800 x 900	3 x 1/1GN h=150mm	4	4 ÷ 8	230/50	850	R134a	1000
FDM-94833.4	1573 x 800 x 900	4 x 1/1GN h=150mm	6			1030		1100
FDM-94833.5	1912 x 800 x 900	5 x 1/1GN h=150mm				1170		1500
FDM-94833.6	2251 x 800 x 900	6 x 1/1GN h=150mm				1180		1780

# FROID

## Meuble refrigerer BOISSON cuve statique SUR BAIE LIBRE



- Décaissé de 150mm
- Caractéristiques techniques :
- Meuble réfrigéré hors d'œuvres-desserts, construction réalisée en acier inoxydable 18-10, AISI 304
- Plateau épaisseur 20/10e avec bord rayonné avant de R15 mm et bord tombé de 60mm
- Largeur des meubles = 800 mm
- Hauteur des meubles = 900 mm
- Assemblage des meubles à bord franc
- Groupe frigorifique sur plancher extractible
- Gaz réfrigérant R134A, alimentation électrique mono 230Volts
- Bac d'évaporation des eaux de dégivrage inclus dans le prix des meubles
- Panneau de commande à touches sensibles
- Isolation par mousse polyuréthane injectée
- Plateau réfrigéré par serpentin en cuivre sous la cuve et isolé par mousse isolante
- Meubles réfrigérés avec plateaux décaissés de 150mm fermés sur 4 faces
- Meuble sur baie libre avec plancher

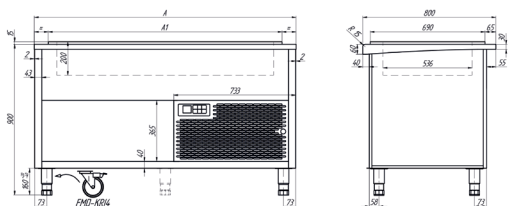


Référence	Dimensions (mm)	Capacité de la cuve	Nombre de pieds	Plage de la température de la cuve (°C)	Alimentation (V/Hz)	Puissance électrique (W)	Gaz frigorifique	Puissance frigorifique (W)
FDM-94930.2	895 x 800 x 900	2 x 1/1GN h=150mm	4	0 ÷ 10	230/50	214	R134a	150
FDM-94930.3	1234 x 800 x 900	3 x 1/1GN h=150mm						180
FDM-94930.4	1573 x 800 x 900	4 x 1/1GN h=150mm						200
FDM-94930.5	1912 x 800 x 900	5 x 1/1GN h=150mm	6			278		350
FDM-94930.6	2251 x 800 x 900	6 x 1/1GN h=150mm						470

## Meuble refrigerer CUVE VENTILEE sur baie libre



- Construction réalisée en inox AISI-304, épaisseur dessus 20/10ème, bord avant rayonné de 60mm
- Réglage de température par touches sensibles
- Froid ventilé
- Cuve prof 150 mm réglable en hauteur avec évaporateur relevable avec grilles de réhausses
- Groupe sur cadre télescopique GAZ R134A
- Dégivrage et l'évaporation automatiques des condensats
- Adapté au fonctionnement dans l'environnement à 25°C et l'humidité relative de l'air de 60%
- Raccordement au boîtier pré-câblé meuble sur baie libre avec plancher



Référence	Dimensions (mm)	Capacité de la cuve	Nombre de pieds	Plage de la température de la cuve (°C)	Alimentation (V/Hz)	Puissance électrique (W)	Gaz frigorifique	Puissance frigorifique (W)
FDM-94933.2	895 x 800 x 900	2 x 1/1GN h=150mm	4	4 ÷ 8	230/50	980	R134a	500
FDM-94933.3	1234 x 800 x 900	3 x 1/1GN h=150mm						700
FDM-94933.4	1573 x 800 x 900	4 x 1/1GN h=150mm						900
FDM-94933.5	1912 x 800 x 900	5 x 1/1GN h=150mm	6			1160		1000
FDM-94933.6	2251 x 800 x 900	6 x 1/1GN h=150mm						1100





# CHAUD

Le matériel chaud dans la gamme Frédéric:

- ✓ Meuble vitrocéramique sur baie libre
- ✓ Meuble vitrocéramique sur étuve chauffante
- ✓ Meuble bain-marie à eau sur baie libre
- ✓ Meuble bain-marie à eau sur étuve
- ✓ Meuble bain-marie à air sur baie libre
- ✓ Meuble bain-marie à air sur étuve

Nos meubles vitrocéramiques ont une régulation de la température pour l'ensemble des plaques chauffantes (30 ° C-120 ° C), ce qui permet de chauffer les plats, puis de les maintenir en température demandée. Tous les produits de la gamme chaude sont fabriqués en inox AISI 304 et possèdent le piétement réglables en hauteur. tous les appareils peuvent être équipés des roulettes.

Tout nos bain-maries à eau ont la fonction de remplissage automatique et une régulation de température de l'eau.

Nos meubles chauds sur étuves - commandes séparées dessus et dessous. Portes d'étuve inox coulissantes (pour les meubles au-dessus de 1234mm de longueur).

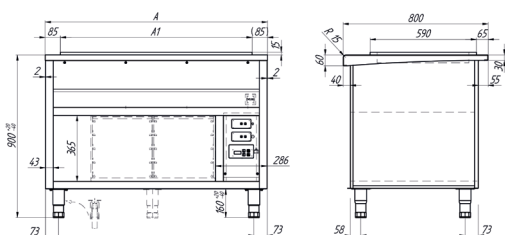


# CHAUD

## Meuble Chaud Vitrocéramique sur baie libre



- Meuble vitrocéramique de maintien en température, construction réalisée en acier inoxydable 1810, AISI 304.
- Plateau épaisseur 20/10e avec bord rayonné avant de R15 mm et bord tombé de 60 mm
- Largeur des meubles = 800 mm
- Hauteur des meubles = 900 mm
- Assemblage des meubles à bord franc.
- Meubles équipés de commandes sensibles pour la régulation de la température et voyant lumineux.
- Plateau avec plaques vitrocéramiques trempées pour exposition de plats chauds.
- Meuble sur baie libre avec plancher

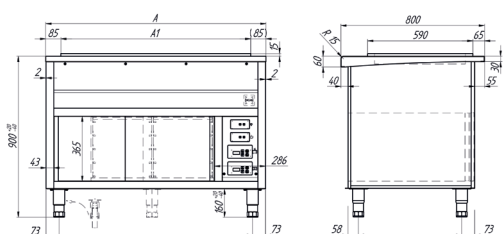


Référence	Dimensions (mm)	Nombre des plaques chauffantes	Nombre de pieds	Plage de la température des plaques (°C)	Alimentation (V/Hz)	Puissance électrique (W)	Options
FDM-94574.2	895 x 800 x 900	2 x (335x545)	4	30 - 120	230/50	880	FDM - MR5N11
FDM-94574.3	1234 x 800 x 900	3 x (335x545)				1320	FDM - MR5N11 ou FDM - MR25N11
FDM-94574.4	1573 x 800 x 900	4 x (335x545)				1760	
FDM-94574.5	1912 x 800 x 900	5 x (335x545)	6			2200	
FDM-94574.6	2251 x 800 x 900	6 x (335x545)				2640	

## Meuble Chaud Vitrocéramique sur étuve chauffante



- Meuble vitrocéramique de maintien en température, construction réalisée en acier inoxydable 1810, AISI 304.
- Plateau épaisseur 20/10e avec bord rayonné avant de R15 mm et bord tombé de 60 mm
- Largeur des meubles = 800 mm
- Hauteur des meubles = 900 mm
- Assemblage des meubles à bord franc.
- Meubles équipés de commandes sensibles pour la régulation de la température et voyant lumineux.
- Plateau avec plaques vitrocéramiques trempées pour exposition de plats chauds.
- Chauffage de l'étuve par circulation d'air chauffé par résistance circulaire, rayon intermédiaire réglable en hauteur.
- Pieds en acier inoxydable avec vérins réglable pour la mise de niveau.
- Alimentation électrique des meubles : 400V Tri + N + T ou mono 230Volts + Neutre + Terre.



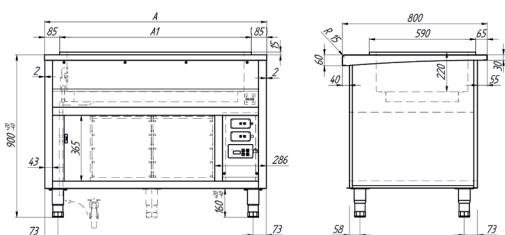
Référence	Dimensions (mm)	Nombre des plaques chauffantes	Nombre de pieds	Régulation de la température en °C	Plage de la température dans l'étuve (°C)	Alimentation (V/Hz)	Puissance électrique (W)	Options
FDM-94474.2	895 x 800 x 900	2 x (335x545)	4	30 - 120	30-90	230/50	2280	FDM - MR5N11
FDM-94474.3	1234 x 800 x 900	3 x (335x545)					2720	
FDM-94474.4	1573 x 800 x 900	4 x (335x545)					3160	
FDM-94474.5	1912 x 800 x 900	5 x (335x545)	6			3600	FDM - MR5N11 ou FDM - MR25N11	
FDM-94474.6	2251 x 800 x 900	6 x (335x545)				4040		

# CHAUD

## Bain-marie a eau sur baie libre



- Meuble bain-marie à eau, construction entièrement réalisée en acier inoxydable 18-10, AISI 304.
- Plateau épaisseur 20/10e avec bord rayonné avant de R15 mm et bord tombé de 60 mm
- Largeur des meubles B = 800 mm
- Hauteur des meubles H = 900 mm
- Assemblage des meubles à bord franc.
- Meubles équipés dev commandes sensibles pour régulation de la température et voyant lumineux.
- Bain-marie à eau avec une cuve rayonnée chauffée par résistances en dessous baie libre avec plancher
- Pieds en acier inoxydable avec vérins réglables pour la mise de niveau.
- Alimentation électrique des meubles : 400V Tri + N + T ou mono 230Volts + Neutre + Terre.

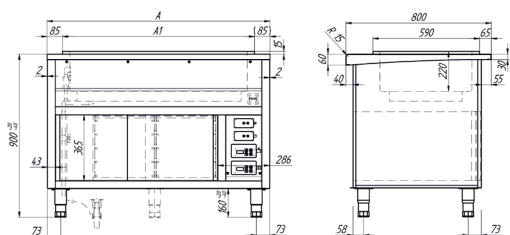


Référence	Dimensions (mm)	Capacité de la cuve	Nombre de pieds	Plage de la température dans le bain-marie (°C)	Alimentation (V/Hz)	Puissance électrique (W)	Options
FDM-94553.2	895 x 800 x 900	2 x GN 1/1, h=200	4	30 - 95	230/50	1600	FDM - MR5N11
FDM-94553.3	1234 x 800 x 900	3 x GN 1/1, h=200				2400	FDM - MR5N11 ou FDM - MR25N11
FDM-94553.4	1573 x 800 x 900	4 x GN 1/1, h=200				3200	
FDM-94553.5	1912 x 800 x 900	5 x GN 1/1, h=200	6		400/50	4000	
FDM-94553.6	2251 x 800 x 900	6 x GN 1/1, h=200				4800	

## Bain-marie a eau sur etuve chauffante



- Meuble bain-marie à eau, construction entièrement réalisée en acier inoxydable 18-10, AISI 304.
- Plateau épaisseur 20/10e avec bord rayonné avant de R15 mm et bord tombé de 60 mm
- Largeur des meubles B = 800 mm
- Hauteur des meubles H = 900 mm
- Assemblage des meubles à bord franc.
- Meubles équipés dev commandes sensibles pour régulation de la température et voyant lumineux.
- Bain-marie à eau avec une cuve rayonnée chauffée par résistances en dessous.
- Chauffage de l'étuve par circulation d'air chauffé par résistance circulaire, rayon intermédiaire réglable en hauteur.
- Pieds en acier inoxydable avec vérins réglables pour la mise de niveau.
- Alimentation électrique des meubles : 400V Tri + N + T ou mono 230Volts + Neutre + Terre.



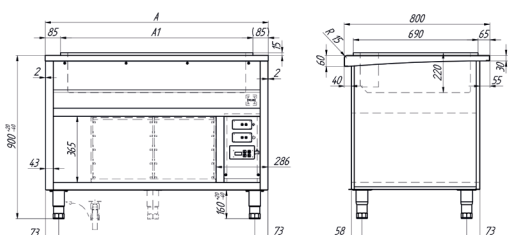
Référence	Dimensions (mm)	Capacité de la cuve	Nombre de pieds	Plage de la température dans le bain-marie (°C)	Plage de la température dans l'étuve (°C)	Alimentation (V/Hz)	Puissance électrique (W)	Options
FDM-94413.2	895 x 800 x 900	2 x GN 1/1, h=200	4	30 - 95	30 - 90	400/50	3000	FDM - MR5N11
FDM-94413.3	1234 x 800 x 900	3 x GN 1/1, h=200					3800	
FDM-94413.4	1573 x 800 x 900	4 x GN 1/1, h=200					4600	
FDM-94413.5	1912 x 800 x 900	5 x GN 1/1, h=200	6			5400	FDM - MR5N11 ou	
FDM-94413.6	2251 x 800 x 900	6 x GN 1/1, h=200				6200		

# CHAUD

## Bain-marie a air sur baie libre



- Meuble bain-marie à air, construction réalisée en Acier Inoxydable 18-10, AISI 304,
- Plateau épaisseur 20/10e, bord rayonné de R15 côté client et bord tombé de 60 mm
- Largeur des meubles B = 800 mm
- Hauteur des meubles H = 900 mm
- Assemblage des meubles à bord franc
- Meubles équipés de commandes sensibles pour régulation de la température et voyant lumineux
- Bain-marie à air avec une cuve rayonnée chauffée par ventilateurs tangentiels propulsant de l'air chauffé grâce aux résistances blindées
- Dessous baie libre avec plancher
- Pieds en acier inoxydable avec vérins réglables pour la mise de niveau
- Alimentation électrique des meubles : 400V Tri + N + T ou mono 230Volts + Neutre + Terre

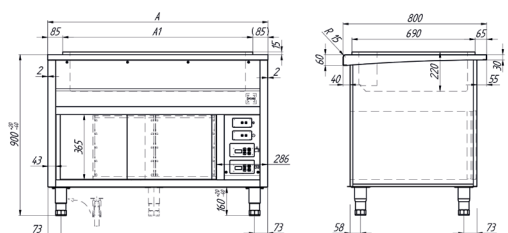


Référence	Dimensions (mm)	Capacité de la cuve	Nombre de pieds	Plage de la température dans le bain-marie (°C)	Alimentation (V/Hz)	Puissance électrique (W)	Options
FDM-94564.2	895 x 800 x 900	2 x GN 1/1, h=200	4	30 - 95	230/50	2100	FDM - MR5N11
FDM-94564.3	1234 x 800 x 900	3 x GN 1/1, h=200				2100	FDM - MR5N11 ou FDM - MR25N11
FDM-94564.4	1573 x 800 x 900	4 x GN 1/1, h=200				3150	
FDM-94564.5	1912 x 800 x 900	5 x GN 1/1, h=200	6		400/50	4200	
FDM-94564.6	2251 x 800 x 900	6 x GN 1/1, h=200				5250	

## Bain-marie a air sur etuve chauffante



- Meuble bain-marie à air, construction réalisée en acier Inoxydable 18-10, AISI 304,
- Plateau épaisseur 20/10e, bord rayonné de R15 côté client et bord tombé de 60 mm
- Largeur des meubles B = 800 mm
- Hauteur des meubles H = 900 mm
- Assemblage des meubles à bord franc
- Meubles équipés de commandes sensibles pour régulation de la température et voyant lumineux
- Bain-marie à AIR avec une cuve rayonnée chauffée par ventilateurs tangentiels propulsant de l'air chauffé grâce aux résistances blindées
- Chauffage de l'étuve par circulation d'air chauffé par résistance circulaire, rayon intermédiaire réglable en hauteur
- Pieds en acier inoxydable avec vérins réglables pour la mise de niveau
- Alimentation électrique des meubles : 400V Tri + N + T ou mono 230Volts + Neutre + Terre



Référence	Dimensions (mm)	Capacité de la cuve	Nombre de pieds	Plage de la température dans le bain-marie (°C)	Plage de la température dans l'étuve (°C)	Alimentation (V/Hz)	Puissance électrique (W)	Options
FDM-94563.2	895 x 800 x 900	2 x GN 1/1, h=200	4	30 - 95	30 - 90	400/50	3500	FDM - MR5N11
FDM-94563.3	1234 x 800 x 900	3 x GN 1/1, h=200					3500	
FDM-94563.4	1573 x 800 x 900	4 x GN 1/1, h=200					4550	
FDM-94563.5	1912 x 800 x 900	5 x GN 1/1, h=200	6			5600	FDM - MR5N11 ou	
FDM-94563.6	2251 x 800 x 900	6 x GN 1/1, h=200				6650		

# VITRINES

Vitrines froides et chauffantes:

- ✓ Vitrines réfrigérés fermées ou ouvertes côté client
- ✓ Vitrines réfrigérés galbées ou droites côté client
- ✓ Vitrines réfrigérés à hors d'oeuvre ou à boissons
- ✓ Vitrines réfrigérés avec réserve ou sur baie libre
- ✓ Vitrines chauffantes sur étuve galbées fermées ou ouvertes côté client
- ✓ Vitrines réfrigérés à froid statique ou ventilé

Nos vitrines réfrigérées ventilées sont très performantes grâce au système de circulation et répartition de flux d'air par le parois internes de portes perforés, elles peuvent travailler 24h en gardant leur efficacité parfaite.

Les vitrines réfrigérées a capacité de de 2 à 5GN selon le modèle. La construction est réalisée en acier inoxydable 18/10 AISI 304 avec les portes coulissantes en verre double paroi, avec le fond réglable en hauteur.

Etagère en verre trempé niveau réglable ( $\pm 35$  mm), éclairage LED - étagères et plafond.

Groupe logé sur glissières pour un entretien facile, la maintenance et le nettoyage, en outre, chaque groupe est équipée d'un dégivrage automatique et évaporation des condensats.

Vitrines chauffantes ont 3 niveaux d'exposition chauffantes en GN 1/1 avec une régulation commune par doseur d'énergie.



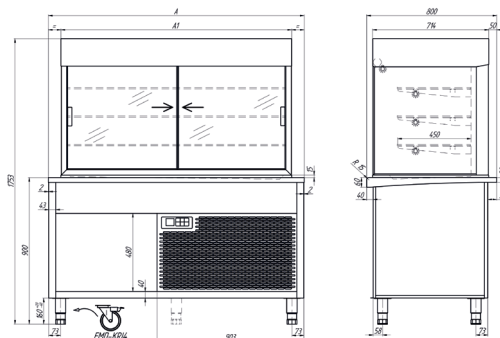


# VITRINES



## Vitrine réfrigérée CUVE STATIQUE HORS D'OEUVRE sur BAIE LIBRE

- Construction réalisée en acier inoxydable 18/10 AISI 304 et AISI 430 épaisseur 0,6 à 3,0 mm, portes coulissantes en verre double paroi.
- Panneau de commande à touches sensibles.
- Vitrine ventilée.
- Le fond décaissé statique incliné avec trous d'évacuation des eaux vers bac d'évaporation.
- 1 groupe logé monté sur glissières.
- Évaporation des eaux de dégivrage par résistance.
- Température d'ambiance de fonctionnement +25°C et l'humidité de 60%.
- Raccordement dans une boîte de dérivation.
- Vitrine ouverte côté client avec rideau, portes coulissantes côté service.
- Éclairage LED - étagères et plafond.
- Étagère en verre trempé niveau réglable ( $\pm 35$  mm).

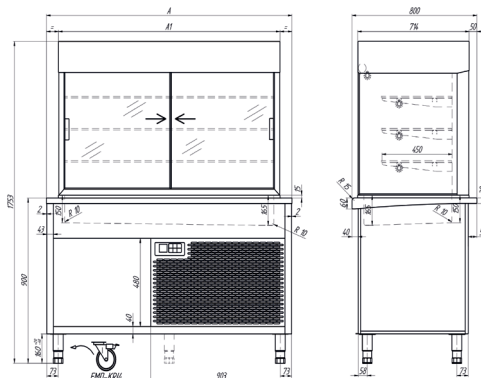


Référence	Dimensions (mm)	Surface réfrigérée	Nombre de pieds	Plage de la température de la cuve (°C)	Alimentation (V/Hz)	Puissance électrique (W)	Gaz frigorifique	Puissance frigorifique (W)
FDM-94953.3	1234 x 800 x 1753	964 x 490	4	2 ÷ 8	230/50	2120	R134a	1500
FDM-94953.4	1573 x 800 x 1753	1303 x 490	6			2120		1650
FDM-94953.5	1912 x 800 x 1753	1642 x 490	6			2720		2340
FDM-94953.6	2300 x 800 x 1753	2030 x 490	6			nous consulter pour les details		



## Vitrines Réfrigérées cuve statique boisson sur baie libre

- Construction réalisée en verre et en inox AISI-304, épaisseur dessus 20/10 ème, bord avant rayonné de 60mm
- Réglage de température par touches sensibles
- Froid ventilé dans la vitrine
- Cuve avec froid statique décaissée de 150mm avec écoulement des eaux de dégivrage
- Groupe sur cadre télescopique GAZ R134A
- Dégivrage et l'évaporation automatiques des condensats
- Adaptée au fonctionnement dans l'environnement à 25°C et l'humidité relative de l'air de 60%
- Raccordement au boîtier pré-câblé
- Vitrine ouverte côté client avec rideau d'air, fermée par rideau thermique en dehors des heures de service. Portes coulissantes côté service avec double vitrage complètement étanches, fermeture automatique, cotés en verre doubles, permettant une qualité du maintien du froid excellente.
- Éclairage LED dans le plafond et les étagères
- Étagères en verre trempé réglé en hauteur ( $\pm 35$ mm)
- Meuble sur baie libre avec plancher.



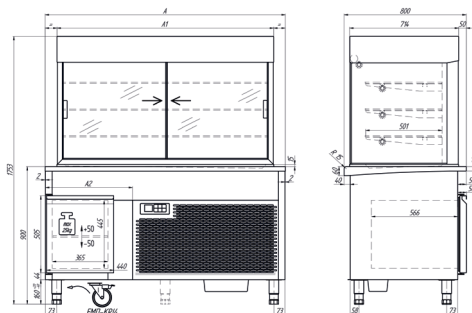
Référence	Dimensions (mm)	Capacité de la cuve	Nombre de pieds	Plage de la température de la cuve (°C)	Alimentation (V/Hz)	Puissance électrique (W)	Gaz frigorifique	Puissance frigorifique (W)
FDM-94954.3	1234 x 800 x 1753	3 x 1/1GN h=200mm	4	2 ÷ 8	230/50	2120	R134a	1500
FDM-94954.4	1573 x 800 x 1753	4 x 1/1GN h=200mm	6			2120		1650
FDM-94954.5	1912 x 800 x 1753	5 x 1/1GN h=200mm	6			2720		2340
FDM-94954.6	2300 x 800 x 1753	6 x 1/1 GN h=200mm	6			nous consulter pour les details		

# VITRINES



## Vitrine Refrigeree cuve statique hors d'oeuvre avec reserve

- Construction réalisée en verre et en inox AISI-304 et 430, épaisseur du dessus 20/10 ème, bord avant rayonné de 60mm
- Réglage de température par touches sensibles
- Froid ventilé dans la vitrine
- Cuve avec froid statique décaissée de 10mm avec écoulement des eaux de dégivrage
- Groupe sur cadre télescopique GAZ R134A
- Dégivrage et l'évaporation automatiques des condensats
- Adaptée au fonctionnement dans l'environnement à 25°C et l'humidité relative de l'air de 60%
- Raccordement au boîtier pré-câblé
- **Vitrine ouverte côté client avec rideau d'air, fermée par rideau thermique en dehors des heures de service. Portes coulissantes côté service avec double vitrage complètement étanches, fermeture automatique, cotés en verre doubles, permettant une qualité du maintien du froid excellente.**
- Eclairage LED dans le plafond et les étagères
- Etagères en verre trempé réglé en hauteur (±35mm)
- Réserve réfrigérée avec portillons 1/1. Plage de réglage de température identique en haut et en bas
- Equipé de 2 jeux de glissières et 1 grille plastifiée par porte
- Possibilité de choisir le sens d'ouverture des portes (Gauche = L, Droite = P)

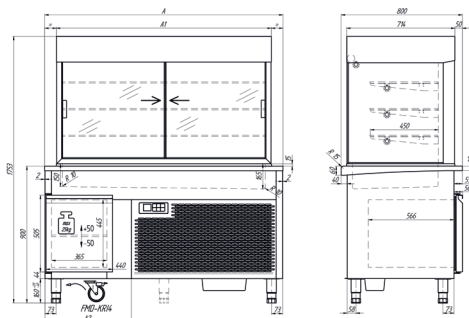


Référence	Dimensions (mm)	Nombre de portes	Surface réfrigérée	Nombre de pieds	Plage de la température de la cuve (°C)	Alimentation (V/Hz)	Puissance électrique (W)	Gaz frigorifique	Puissance frigorifique (W)
FDM-94853.3	1234 x 800 x 1753	1	964 x 490	4	2 ÷ 8	230/50	2120	R134a	1500
FDM-94853.4	1573 x 800 x 1753	1	1303 x 490	6			2120		1650
FDM-94853.5	1912 x 800 x 1753	2	1642 x 490	6			2720		2340
FDM-94853.6	2300 x 800 x 1753	2	2030 X 490	6			nous consulter pour les details		

## VITRINE REFRIGEREE CUVE STATIQUE BOISSON SUR RESERVE



- Construction réalisée en acier inoxydable 18/10 AISI 304 et AISI 430 épaisseur 0,6 à 3,0 mm, portes coulissantes en verre double paroi.
- Panneau de commande à touches sensibles.
- Vitrine ventilée.
- Cuve statique inclinée avec trous d'évacuation des eaux vers bac d'évaporation.
- 1 groupe logé monté sur glissières.
- Evaporation des eaux de dégivrage par résistance.
- Température d'ambiance de fonctionnement +25°C et l'humidité de 60%.
- Raccordement dans une boîte de dérivation.
- **Vitrine ouverte côté client avec rideau, portes coulissantes côté service.**
- Eclairage LED - étagères et plafond.
- Etagère en verre trempé niveau réglable (± 35 mm) .
- Régulation de le température commune pour la cuve et la réserve..
- Dotation : 1 grille et 2 jeux de glissières par porte.
- Porte réversible (ferrage gauche ou droite).



Référence	Dimensions (mm)	Nombre des portes	Capacité de la cuve	Nombre de pieds	Plage de la température de la cuve (°C)	Alimentation (v/Hz)	Puissance électrique (W)	Gaz frigorifique	Puissance frigorifique (W)
FDM-94854.3	1234 x 800 x 1753	1	3 x 1/1GN h=200mm	4	2 ÷ 8	230/50	2120	R134a	1500
FDM-94854.4	1573 x 800 x 1753	1	4 x 1/1GN h=200mm	6			2120		1650
FDM-94854.5	1912 x 800 x 1753	2	5 x 1/1GN h=200mm	6			2720		2340
FDM-94854.6	2300 x 800 x 1753	2	6 x 1/1 GN h=200mm	6			nous consulter pour les details		

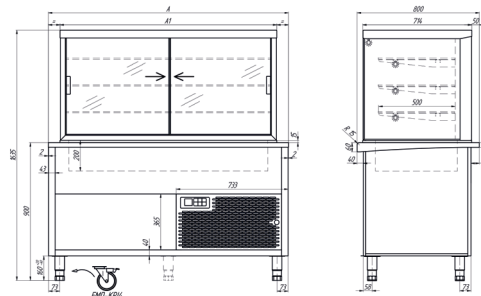


# VITRINES

## Vitrine Réfrigérée cubique fermée cuve ventilée sur baie libre



- Construction réalisée en verre et en inox AISI-304, épaisseur dessus 20/10 ème, bord avant rayonné de 60mm
- Réglage de température par touches sensibles
- Froid ventilé dans la vitrine
- Cuve prof 200 mm réglable en hauteur avec évaporateur relevable avec grilles de réhausses
- Groupe sur cadre télescopique GAZ R134A
- Dégivrage et l'évaporation automatiques des condensats
- Adaptée au fonctionnement dans l'environnement à 25°C et l'humidité relative de l'air de 60%
- Raccordement au boîtier pré-câblé
- **Vitrine fermée côté client. Portes coulissantes côté service avec double vitrage complètement étanches, fermeture automatique, cotés en verre doublés, permettant une qualité du maintien du froid excellente**
- Eclairage LED dans le plafond et les étagères
- Étagères en verre trempé réglé en hauteur (±35mm)
- Meuble baie libre avec plancher

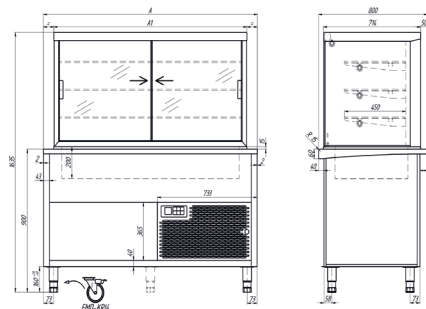


Référence	Dimensions (mm)	Capacité de la cuve	Nombre de pieds	Plage de la température de la cuve (°C)	Alimentation (V/Hz)	Puissance électrique (W)	Gaz frigorifique	Puissance frigorifique (W)
FDM-94951.2	895 x 800 x 1635	2 x 1/1GN h=200mm	4	2 ÷ 8	230/50	780	R134a	480
FDM-94951.3	1234 x 800 x 1635	3 x 1/1GN h=200mm				1010		590
FDM-94951.4	1573 x 800 x 1635	4 x 1/1GN h=200mm	6			1030		710
FDM-94951.5	1912 x 800 x 1635	5 x 1/1GN h=200mm				1220		950

## Vitrine réfrigérée à boisson droite cubique avec rideau cuve ventilée sur baie libre



- Construction réalisée en verre et en inox AISI-304, épaisseur dessus 20/10 ème, bord avant rayonné de 60mm
- Réglage de température par touches sensibles
- Froid ventilé dans la vitrine
- Cuve prof 200 mm réglable en hauteur avec évaporateur relevable avec grilles de réhausses
- Groupe sur cadre télescopique GAZ R134A
- Dégivrage et l'évaporation automatiques des condensats
- Adaptée au fonctionnement dans l'environnement à 25°C et l'humidité relative de l'air de 60%
- Raccordement au boîtier pré-câblé
- **Vitrine ouverte côté client avec rideau d'air, fermée par rideau thermique en dehors des heures de service. Portes coulissantes côté service avec double vitrage complètement étanches, fermeture automatique, cotés en verre doublés, permettant une qualité du maintien du froid excellente**
- Eclairage LED dans le plafond et les étagères
- Étagères en verre trempé réglé en hauteur (±35mm)
- Pas de possibilité de réglage séparé de la température dans la vitrine et dans la réserve. Plage de réglage de température identique en haut et en bas
- Meuble sur baie libre avec plancher



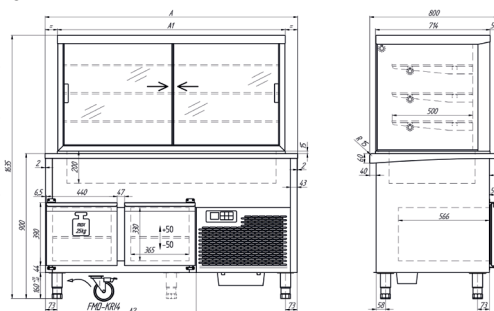
Référence	Dimensions (mm)	Capacité de la cuve	Nombre de pieds	Plage de la température de la cuve (°C)	Alimentation (V/Hz)	Puissance électrique (W)	Gaz frigorifique	Puissance frigorifique (W)
FDM-94951.2R	895 x 800 x 1635	2 x 1/1GN h=200mm	4	5 ÷ 12	230/50	1190	R134a	950
FDM-94951.3R	1234 x 800 x 1635	3 x 1/1GN h=200mm				1370		1100
FDM-94951.4R	1573 x 800 x 1635	4 x 1/1GN h=200mm	6			1660		1500
FDM-94951.5R	1912 x 800 x 1635	5 x 1/1GN h=200mm				2190		1650

# VITRINES



## Vitrine Refrigeree cubique fermee cuve ventilee avec reserve

- Construction réalisée en verre et en inox AISI-304, épaisseur dessus 20/10 ème, bord avant rayonné de 60mm
- Réglage de température par touches sensibles
- Froid ventilé dans la vitrine
- Cuve prof 200 mm réglable en hauteur avec évaporateur relevable avec grilles de réhausses
- Groupe sur cadre télescopique GAZ R134A
- Dégivrage et l'évaporation automatiques des condensats
- Adaptée au fonctionnement dans l'environnement à 25°C et l'humidité relative de l'air de 60%
- Raccordement au boîtier pré-câblé
- **Vitrine fermée côté client avec vitre . Portes coulissantes côté service avec double vitrage complètement étanches, fermeture automatique, cotés en verre doublés, , permettant une qualité du maintien du froid excellente**
- Eclairage LED dans le plafond et les étagères
- Etagères en verre trempé réglé en hauteur (±35mm)
- Pas de possibilité de réglage séparé de la température dans la vitrine et dans la réserve. Plage de réglage de température identique en haut et en bas réserve équipée de 2 jeux de glissières et 1 grille plastifiée par porte
- Possibilité de choisir le sens d'ouverture des portes (Gauche = L, Droite = P)

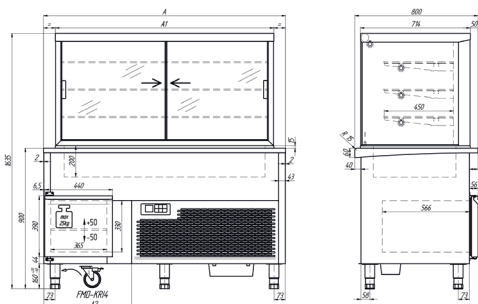


Référence	Dimensions (mm)	Capacité de la cuve	Nombre de pieds	Plage de la température de la cuve (°C)	Alimentation (V/Hz)	Puissance électrique (W)	Gaz frigorifique	Puissance frigorifique (W)
FDM-94851.3	1234 x 800 x 1635	3 x 1/1GN h=200mm	4	2 ÷ 8	230/50	760	R134a	720
FDM-94851.4	1573 x 800 x 1635	4 x 1/1GN h=200mm	6			860		1040
FDM-94851.5	1912 x 800 x 1635	5 x 1/1GN h=200mm	6			1180		1780

## Vitrine Refrigeree cubique a rideau cuve ventilee avec reserve



- Construction réalisée en verre et en inox AISI-304, épaisseur dessus 20/10 ème, bord avant rayonné de 60mm
- Réglage de température par touches sensibles
- Froid ventilé dans la vitrine
- Cuve prof 200 mm réglable en hauteur avec évaporateur relevable avec grilles de réhausses
- Groupe sur cadre télescopique GAZ R134A
- Dégivrage et l'évaporation automatiques des condensats
- Adaptée au fonctionnement dans l'environnement à 25°C et l'humidité relative de l'air de 60%
- Raccordement au boîtier pré-câblé
- **Vitrine ouverte côté client avec rideau d'air, fermé par rideau thermique en dehors des heures de service. Portes coulissantes côté service avec double vitrage complètement étanches, fermeture automatique, cotés en verre doublés, , permettant une qualité du maintien du froid excellente**
- Eclairage LED dans le plafond et les étagères
- Etagères en verre trempé réglé en hauteur (±35mm)
- Pas de possibilité de réglage séparé de la température dans la vitrine et dans la réserve. Plage de réglage de température identique en haut et en bas réserve équipée de 2 jeux de glissières et 1 grille plastifiée par porte
- Possibilité de choisir le sens d'ouverture des portes (Gauche = L, Droite = P)



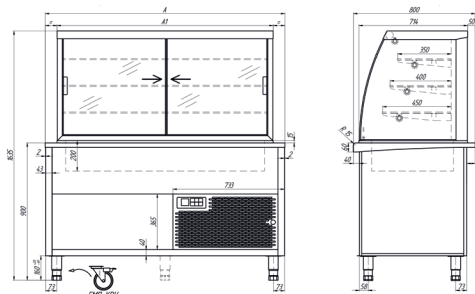
Référence	Dimensions (mm)	Capacité de la cuve	Nombre de pieds	Plage de la température de la cuve (°C)	Alimentation (V/Hz)	Puissance électrique (W)	Gaz frigorifique	Puissance frigorifique (W)
FDM-94851.4R	1573 x 800 x 1635	4 x 1/1GN h=200mm	6	5 ÷ 12	230/50	2120	R134a	1500
FDM-94851.5R	1912 x 800 x 1635	5 x 1/1GN h=200mm						1650

# VITRINES

## Vitrine Refrigeree galbee a rideau cuve ventilee sur baie libre



- Construction réalisée en inox AISI-304, épaisseur dessus 20/10 ème, bord avant rayonné de 60mm
- Réglage de température par touches sensibles
- Froid ventilé dans la vitrine
- Cuve prof 200 mm réglable en hauteur avec évaporateur relevable avec grilles de réhausses
- Groupe sur cadre télescopique GAZ R134A
- Dégivrage et l'évaporation automatiques des condensats
- Adaptée au fonctionnement dans l'environnement à 25°C et l'humidité relative de l'air de 60%
- Raccordement au boîtier pré-câblé
- **Vitrine ouverte côté client avec rideau d'air, fermée par rideau thermique en dehors des heures de service. Portes coulissantes côté service avec double vitrage complètement étanches, fermeture automatique, cotés en verre doublés, permettant une qualité du maintien du froid excellente**
- Eclairage LED dans le plafond et les étagères
- Étagères en verre trempé réglé en hauteur (±35mm)
- Pas de possibilité de réglage séparé de la température dans la vitrine et dans la réserve. Plage de réglage de température identique en haut et en bas
- Meuble sur baie libre avec plancher

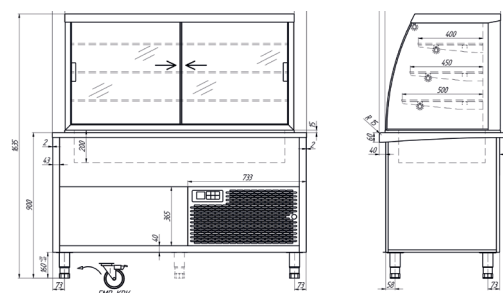


Référence	Dimensions (mm)	Capacité de la cuve	Nombre de pieds	Plage de la température de la cuve (°C)	Alimentation (V/Hz)	Puissance électrique (W)	Gaz frigorifique	Puissance frigorifique (W)
FDM-94950.2R	895 x 800 x 1635	2 x 1/1GN h=200mm	4	5 ÷ 12	230/50	1190	R134a	950
FDM-94950.3R	1234 x 800 x 1635	3 x 1/1GN h=200mm				1370		1100
FDM-94950.4R	1573 x 800 x 1635	4 x 1/1GN h=200mm	6	5 ÷ 12	230/50	1660	R134a	1500
FDM-94950.5R	1912 x 800 x 1635	5 x 1/1GN h=200mm				2190		1650

## Vitrine Refrigeree galbee fermee cuve ventilee sur baie libre



- Construction réalisée en inox AISI-304, épaisseur dessus 20/10 ème, bord avant rayonné de 60mm
- Réglage de température par touches sensibles
- Froid ventilé dans la vitrine
- Cuve prof 200 mm réglable en hauteur avec évaporateur relevable avec grilles de réhausses
- Groupe sur cadre télescopique GAZ R134A
- Dégivrage et l'évaporation automatiques des condensats
- Adaptée au fonctionnement dans l'environnement à 25°C et l'humidité relative de l'air de 60%
- Raccordement au boîtier pré-câblé
- **Vitrine fermée côté client. Portes coulissantes côté service avec double vitrage complètement étanches, fermeture automatique, cotés en verre doublés, permettant une qualité du maintien du froid excellente**
- Eclairage LED dans le plafond et les étagères
- Étagères en verre trempé réglé en hauteur (±35mm)
- Meuble baie libre avec plancher



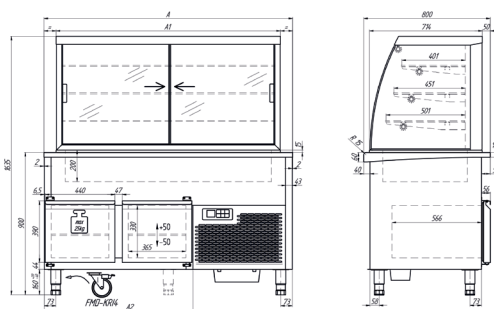
Référence	Dimensions (mm)	Capacité de la cuve	Nombre de pieds	Plage de la température de la cuve (°C)	Alimentation (V/Hz)	Puissance électrique (W)	Gaz frigorifique	Puissance frigorifique (W)
FDM-94950.2	895 x 800 x 1635	2 x 1/1GN h=200mm	4	2 ÷ 8	230/50	780	R134a	480
FDM-94950.3	1234 x 800 x 1635	3 x 1/1GN h=200mm				1010		590
FDM-94950.4	1573 x 800 x 1635	4 x 1/1GN h=200mm	6	2 ÷ 8	230/50	1030	R134a	710
FDM-94950.5	1912 x 800 x 1635	5 x 1/1GN h=200mm				1220		950

# VITRINES

## Vitrine Refrigerée galbée fermée sur réserve



- Construction réalisée en verre et en inox AISI-304, épaisseur dessus 20/10 ème, bord avant rayonné de 60mm
- Réglage de température par touches sensibles
- Froid ventilé dans la vitrine
- Cuve prof 200mm réglable en hauteur avec évaporateur relevable avec grilles de réhausses
- Groupe sur cadre télescopique GAZ R134A
- Dégivrage et l'évaporation automatiques des condensats
- Adaptée au fonctionnement dans l'environnement à 25°C et l'humidité relative de l'air de 60%
- Raccordement au boîtier pré-câblé
- **Vitrine fermée à l'avant par vitre. Portes coulissantes côté service avec double vitrage complètement étanches, fermeture automatique, cotés en verre doublés, permettant une qualité du maintien du froid excellente**
- Eclairage LED dans le plafond et les étagères
- Etagères en verre trempé réglé en hauteur (±35mm)
- Pas de possibilité de réglage séparé de la température dans la vitrine et dans la réserve. Plage de réglage de température identique en haut et en bas réserve équipée de 2 jeux de glissières et 1 grille plastifiée par porte
- Possibilité de choisir le sens d'ouverture des portes (Gauche = L, Droite = P)

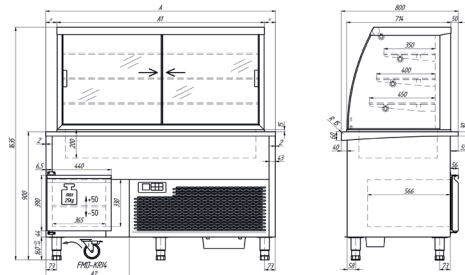


Référence	Dimensions (mm)	Capacité de la cuve	Nombre de pieds	Plage de la température de la cuve (°C)	Alimentation (V/Hz)	Puissance électrique (W)	Gaz frigorifique	Puissance frigorifique (W)
FDM-94850.3	1234 x 800 x 1635	3 x 1/1GN h=200mm	4	2 ÷ 8	230/50	760	R134a	720
FDM-94850.4	1573 x 800 x 1635	4 x 1/1GN h=200mm	6			860		1040
FDM-94850.5	1912 x 800 x 1635	5 x 1/1GN h=200mm	6			1180		1780

## Vitrine Refrigerée galbée a rideau cuve ventilée avec réserve



- Construction réalisée en verre et en inox AISI-304, épaisseur dessus 20/10 ème, bord avant rayonné de 60mm
- Réglage de température par touches sensibles
- Froid ventilé dans la vitrine
- Cuve prof 200 mm réglable en hauteur avec évaporateur relevable avec grilles de réhausses
- Groupe sur cadre télescopique GAZ R134A
- Dégivrage et l'évaporation automatiques des condensats
- Adaptée au fonctionnement dans l'environnement à 25°C et l'humidité relative de l'air de 60%
- Raccordement au boîtier pré-câblé
- **Vitrine ouverte côté client avec rideau d'air, fermée par rideau thermique en dehors des heures de service. Portes coulissantes côté service avec double vitrage complètement étanches, fermeture automatique, cotés en verre doublés, permettant une qualité du maintien du froid excellente**
- Eclairage LED dans le plafond et les étagères
- Etagères en verre trempé réglé en hauteur (±35mm)
- Pas de possibilité de réglage séparé de la température dans la vitrine et dans la réserve. Plage de réglage de température identique en haut et en bas réserve équipée de 2 jeux de glissières et 1 grille plastifiée par porte
- Possibilité de choisir le sens d'ouverture des portes (Gauche = L, Droite = P)



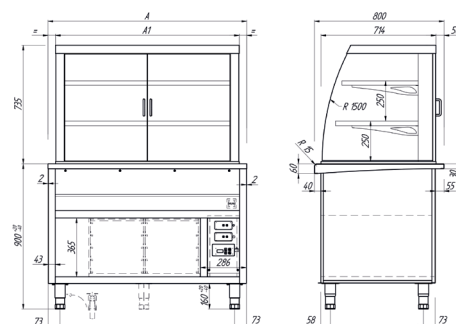
Référence	Dimensions (mm)	Capacité de la cuve	Nombre de pieds	Plage de la température de la cuve (°C)	Alimentation (V/Hz)	Puissance électrique (W)	Gaz frigorifique	Puissance frigorifique (W)
FDM-94850.4R	1573 x 800 x 1635	4 x 1/1GN h=200mm	6	5 ÷ 12	230/50	1660	R134a	1500
FDM-94850.5R	1912 x 800 x 1635	5 x 1/1GN h=200mm				2190		1650

# VITRINES

## Vitrine chauffante galbee ouverte cote client sur baie libre



- Construction réalisée en verre et en inox AISI-304, épaisseur dessus 20/10 ème, bord avant rayonné de 60mm
- Réglage de température par touches sensibles
- 3 niveaux d'exposition de chauffage en plaque vitroceramiques 2niv détagères +1 niveau plateau
- Raccordement de l'alimentation - au boîtier d'installation
- **Vitrine: ouverte coté client et portes arrieres battantes**

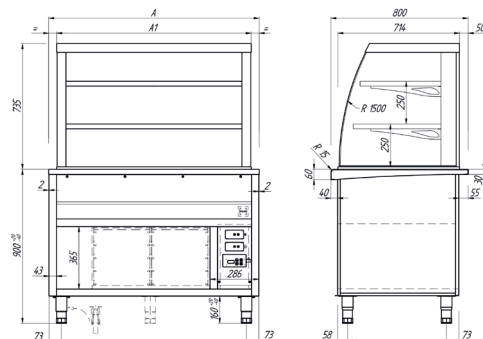


Référence	Dimensions (mm)	Dimensions des plaques (mm)	Nombre de pieds	Plage de la température des plaques (°C)	Alimentation (V/Hz)	Puissance électrique (W)	Options
FDM-94960.1	556 x 800 x 1635	3 x (345 x 550)	4	30 - 120	230/50	1400	FDM - MR5N11
FDM-94960.2	895 x 800 x 1635	3 x (685 x 550)				2800	
FDM-94960.3	1234 x 800 x 1635	3 x (1025 x 550)			4200		

## Vitrine chauffante galbee fermee cote client sur baie libre



- Construction réalisée en verre et en inox AISI-304, épaisseur dessus 20/10 ème, bord avant rayonné de 60mm
- Réglage de température par touches sensibles
- 3 niveaux d'exposition de chauffage en plaque vitroceramiques 2niv détagères +1 niveau plateau
- Raccordement de l'alimentation - au boîtier d'installation
- **Vitrine avec 2 possibilités: fermée par vitre à l'avant et ouverte à l'arrière**



Référence	Dimensions (mm)	Dimensions des plaques (mm)	Nombre de pieds	Plage de la température des plaques (°C)	Alimentation (V/Hz)	Puissance électrique (W)	Options
FDM-94961.1	556 x 800 x 1635	3 x (345 x 550)	4	30 - 120	230/50	1400	FDM - MR5N11
FDM-94961.2	895 x 800 x 1635	3 x (685 x 550)				2800	
FDM-94961.3	1234 x 800 x 1635	3 x (1025 x 550)			4200		



# MEUBLES NEUTRES



- ✓ Pieds en acier inoxydable avec vérins réglables pour la mise de niveau
- ✓ Construction réalisée en acier inoxydable AISI 304 18/10
- ✓ Meuble d'animation neutre pour les appareils à poser

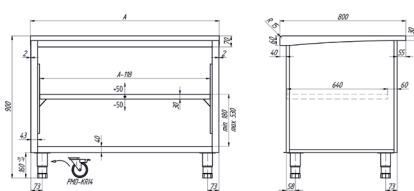


EN STANDARD: RAMPE ET FAÇADE STRATIFIÉE  
GAMME EGGER



VERSION MOBILE DE CHAQUE APPAREIL EN OPTION

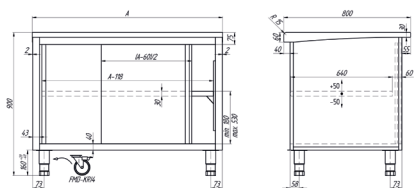
# MEUBLES NEUTRES



## Meuble neutre baie libre

- Construction réalisée en acier inoxydable 18/10 AISI 304 épaisseur 0,8 à 2,5 mm
- Pieds en acier inoxydable avec vérins réglables pour la mise de niveau .
- Poids de charge maximum de l'étagère : 50 kg/m<sup>2</sup>.
- Pas entre chaque étagère de 50mm.

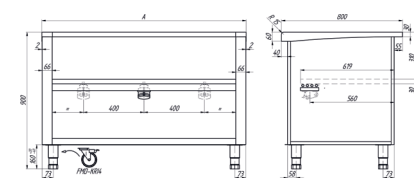
Référence	Dimensions (mm)
FDM-94511.5	500 x 800 x 900
FDM-94511.6	600 x 800 x 900
FDM-94511.7	700 x 800 x 900
FDM-94511.8	800 x 800 x 900
FDM-94511.9	900 x 800 x 900
FDM-94511.10	1000 x 800 x 900
FDM-94511.11	1100 x 800 x 900
FDM-94511.12	1200 x 800 x 900
FDM-94511.13	1300 x 800 x 900
FDM-94511.14	1400 x 800 x 900
FDM-94511.15	1500 x 800 x 900



## Meuble neutre portes coulissantes

- Construction réalisée en acier inoxydable 18/10 AISI 304 épaisseur 0,8 à 2,5 mm
- Pieds en acier inoxydable avec vérins réglables pour la mise de niveau .
- Poids de charge maximum de l'étagère : 50 kg/m<sup>2</sup>.
- Pas entre chaque étagère de 50mm.
- Dessus inox polissage 4N (sense selon la longueur)

Référence	Dimensions (mm)
FDM-94521.5	500 x 800 x 900
FDM-94521.6	600 x 800 x 900
FDM-94521.7	700 x 800 x 900
FDM-94521.8	800 x 800 x 900
FDM-94521.9	900 x 800 x 900
FDM-94521.10	1000 x 800 x 900
FDM-94521.11	1100 x 800 x 900
FDM-94521.12	1200 x 800 x 900
FDM-94521.13	1300 x 800 x 900
FDM-94521.14	1400 x 800 x 900
FDM-94521.15	1500 x 800 x 900



## Meuble d'animation neutre

- Construction réalisée en acier inoxydable 18/10 AISI 304 épaisseur 0,8 à 2,5 mm.
- Pieds en acier inoxydable avec vérins réglables pour la mise de niveau.
- Type de prise de courant a choisir:
  - PC 230V
  - PC 16A/400V
  - PC 32A/400V
- Dessus inox polissage 4N (sense selon la longueur)
- Décaissé avec ouverture pour accès des prises sous le plateau

Référence	Dimensions (mm)	Nombre de PC
FDM-94515.55	550 x 800 x 900	1
FDM-94515.75	750 x 800 x 900	
FDM-94515.95	950 x 800 x 900	1 - 2
FDM-94515.115	1150 x 800 x 900	
FDM-94515.135	1350 x 800 x 900	1 - 3
FDM-94515.155	1550 x 800 x 900	
FDM-94515.175	1750 x 800 x 900	2 - 4



# MEUBLES NEUTRES



## Meuble d'angle 45° ferme cote service

- Construction réalisée en acier inoxydable 18/10 AISI 304 épaisseur 0,8 à 2,5 mm.
- Pieds en acier inoxydable avec vérins réglables pour la mise de niveau.
- Sens du fil de polissage sur la longueur de la dimension A.

Référence	Dimensions (mm)
FDM - 94531	757 x 800 x 900



## Meuble d'angle 45° ouvert cote service

- Construction réalisée en acier inoxydable 18/10 AISI 304 épaisseur 0,8 à 2,5 mm.
- Angle 45° fermé coté client ouvert coté service avec plancher
- Pieds en acier inoxydable avec vérins réglables pour la mise de niveau .
- Poids de charge maximum de l'étagère : 50 kg/m2.
- Pas entre chaque étagère de 50mm.
- Dessus inox polissage 4N (sens selon la longueur)

Référence	Dimensions (mm)
FDM - 94532	757 x 800 x 900



## Meuble d'angle 90° ferme cote service façade client

- Construction réalisée en acier inoxydable 18/10 AISI 304 épaisseur 0,8 à 2,5 mm
- Angle 90° fermé coté service et façade coté client
- Pieds en acier inoxydable avec vérins réglables pour la mise de niveau
- Dessus inox polissage 4N (sens selon la longueur)

Référence	Dimensions (mm)
FDM - 94533	1196 x 800 x 900

# MEUBLES NEUTRES



## Meuble d'angle 90° ouvert cote service

- Construction réalisée en acier inoxydable 18/10 AISI 304 épaisseur 0,8 à 2,5 mm.
- Angle 90° Couvert coté service avec baie libre et plancher et fermé coté client
- Pieds en acier inoxydable avec vérins réglables pour la mise de niveau .
- Poids de charge maximum de l'étagère : 50 kg/m2.
- Pas entre chaque étagère de 50mm.
- Dessus inox polissage 4N (sense selon la longueur)

Référence	Dimensions (mm)
FDM - 94534	1196 x 800 x 900



## Meuble caisse

- Construction réalisée en acier inoxydable 18/10 AISI 304 épaisseur 0,8 à 2,5 mm
- Version gauche L (photo) ou P - droite (réflet symétrique bras de retour gauche ou droite)
- Pieds en acier inoxydable avec vérins réglables pour la mise de niveau
- Dessus inox polissage 4N (sense selon la longueur)

Référence	Dimensions (mm)
FDM - 94541	1300 x 800 x 900



## Meuble caisse sans bras de retour

- Construction réalisée en acier inoxydable 18/10 AISI 304 épaisseur 0,8 à 2,5 mm
- Pieds en acier inoxydable avec vérins réglables pour la mise de niveau
- Dessus inox polissage 4N (sense selon la longueur)

Référence	Dimensions (mm)
FDM - 94542	700 x 800 x 900

# MEUBLES NEUTRES



## Element de façade

- Construction réalisée en acier inoxydable 18/10 AISI 304 épaisseur 0,8 à 2,5 mm.
- Pieds en acier inoxydable avec vérins réglables pour la mise de niveau.
- Sens du fil de polissage sur la longueur de la dimension A.

Référence	Dimensions (mm)
FDM - 94336.05	500 x 160 x 900
FDM - 94336.06	600 x 160 x 900
FDM - 94336.07	700 x 160 x 900
FDM - 94336.08	800 x 160 x 900
FDM - 94336.09	900 x 160 x 900
FDM - 94336.10	1000 x 160 x 900
FDM - 94336.11	1100 x 160 x 900
FDM - 94336.12	1200 x 160 x 900
FDM - 94336.13	1300 x 160 x 900
FDM - 94336.14	1400 x 160 x 900
FDM - 94336.15	1500 x 160 x 900



## Rampe de circulation

- Construction réalisée en acier inoxydable 18/10 AISI 304 épaisseur 0,8 à 2,5 mm.
- Pieds en acier inoxydable avec vérins réglables pour la mise de niveau.
- Sens du fil de polissage sur la longueur de la dimension A.

Référence	Dimensions (mm)
FDM - 3519	500 ÷ 1500 x 900

# DISTRIBUTEURS



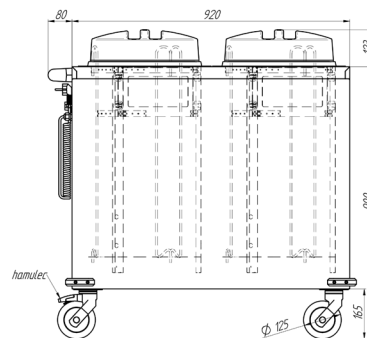
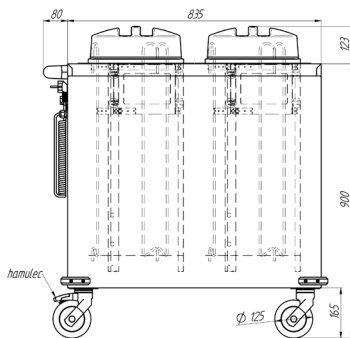
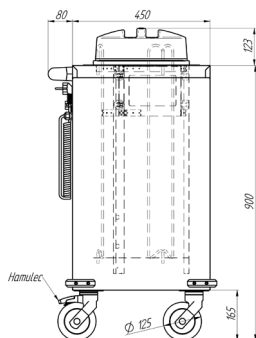
# DISTRIBUTEURS

## Chauffe assiettes



- Appareil à chauffer, transporter et distribuer les assiettes.
- Construction réalisée en acier inoxydable 18/10 AISI 304 épaisseur 0,8 à 2,0 mm.
- Kit de 4 roulettes dont 2 avec frein.
- Chauffage statique.
- Isolation thermique.
- Couvercle en polycarbonate.

Référence	Dimensions (mm)	Nombre d'assiettes	Diamètre des assiettes	Plage de la température (°C)	Alimentation (V/Hz)	Puissance électrique (W)
DM-94326-E	454 x 552 x 1023	50 szt.	180-260	30 - 90	230/50	800
DM-94320-E	454 x 937 x 1023	2 x 50 szt.	180-260			1600
DM-94323-E	514 x 1022 x 1023	2 x 50 szt.	240-320			1600

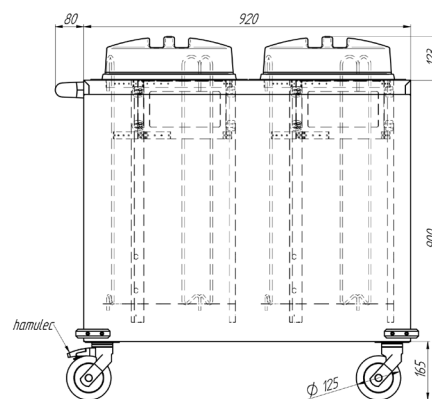
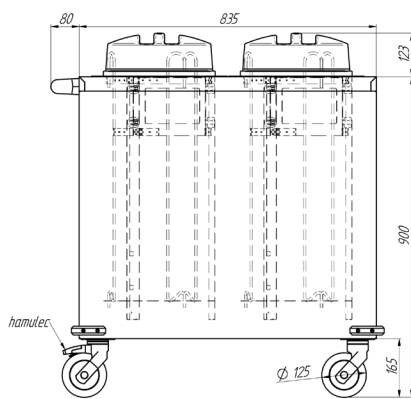
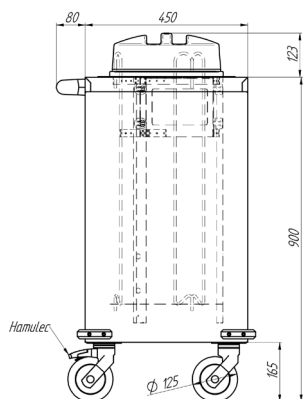


## Distributeur assiettes neutre



- Appareil à chauffer, transporter et distribuer les assiettes.
- Construction réalisée en acier inoxydable 18/10 AISI 304 épaisseur 0,8 à 2,0 mm.
- Kit de 4 roulettes dont 2 avec frein.
- Couvercle en polycarbonate.

Référence	Dimensions (mm)	Nombre d'assiettes	Diamètre des assiettes
DM-94325-E	454 x 552 x 1023	50 szt.	180-260
DM-94321-E	454 x 937 x 1023	2 x 50 szt.	180-260
DM-94324-E	514 x 1022 x 1023	2 x 50 szt.	240-320



# SELF ADULTE



DMPV072



DMPR0703



DPR0704



DMPV076



DMPCP0711



DMPCP07111



DMPCP1422



DMPR1406



DMPCPV14114



DMPC144

## Meubles à plateaux et présentoirs

- Construction entièrement réalisée en acier inox 18/10, AISI 304.
- Plateau épaisseur 20/10ème avec bord rayonné avant de 15mm et bord tombé de 65mm.
- Meubles permettant la distribution des plateaux avec possibilité de fixer un présentoir à couverts, pain ou verres.
- Niveaux des présentoirs :
  - -1 niveau de couverts = 3 bacs polycarbonate GN1/3 profondeur 100 mm fournis.
  - -1 niveau de pain = 1 bac polycarbonate GN2/1 profondeur 200 mm fourni.
  - -1 grille glisse verres = capacité 60 verres Ø 75 mm ou 54 verres Ø 80 mm.
  - -1 niveau de casier = „U” en tube inox 40 x 20 avec cornières permettant de poser des casiers 500 x 500 mm non fournis.

Référence	Dimensions [mm]	Couverts	Pain	Verres	Casier
DMPV072	750x760x975	2			
DMPCP0711	750x760x975	1	1		
DMPCP07111	750x760x975	1	1	1	
DMPCP07112	750x760x975	1	1	2	
DMPCP07113	750x760x975	1	1	3	
DMPV073	750x760x975			3	
DMPV074	750x760x975			4	
DMPV075	750x760x975			5	
DMPV076	750x760x975			6	
DMPV077	750x760x975			7	
DMPV078	750x760x975			8	
DMPR0703	750x760x975				3
DMPR0704	750x760x975				4
DMPR0705	750x760x975				5
DMPC144	1350x760x975	4			
DMPCP1422	1350x760x975	2	2		
DMPCPV14112	1350x760x975	1	1		
DMPCPV14113	1350x760x975	1	1	3	
DMPCPV14114	1350x760x975	1	1	4	
DMPCPV14115	1350x760x975	1	1	5	
DMPCPV14116	1350x760x975	1	1	6	
DMPR1406	1350x760x975				6
DMPR1408	1350x760x975				8
DMPR1410	1350x760x975				9

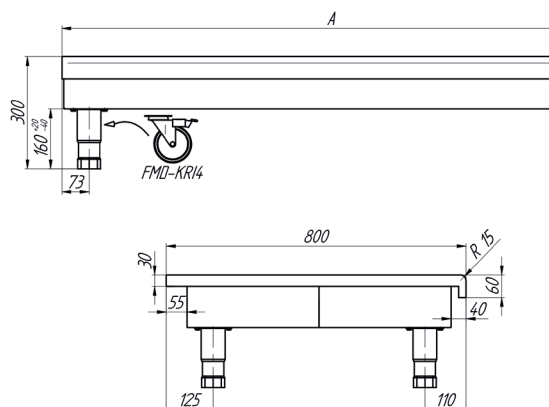
# DISTRIBUTEURS

## Meuble seul a plateau

- Construction réalisée en acier inoxydable 18/10 AISI 304 épaisseur 0,8 à 2,0 mm.
- Dessus inox polissage 4N (sense selon la longueur).
- Pieds en acier inoxydable avec vérins réglables pour la mise de niveau.



Référence	Dimensions (mm)	Distributeurs correspondants
FDM-94615	800 x 800 x 300	FDM-PCP0711, FDM-PCP0711_, FDM-PV07_, FDM-PR070_
	1444 x 800 x 300	FDM-PCP1422, FDM-PCPV1411_, FDM-PR140_, FDM-PR1410



# PRESENTOIRS



- ✓ Construction réalisée en acier inoxydable 18/10 AISI 304
- ✓ Présentoirs en 3 versions: N - neutre sans éclairage, D - éclairage LED - diodes  
G - chauffante + éclairage halogene-quartz
- ✓ Commande du présentoir sur le panneau de commande du meuble
- ✓ Possibilité des présentoirs 2 niveaux - nous consulter



# PRESENTOIRS

## PRESENTOIR ferme TABLETTE DE DEPOSE EN INOX

- Construction réalisée en acier inoxydable 18/10 AISI 304 épaisseur 0,8 à 1,0 mm.
- Pare-haleine en verre trempé épaisseur 6,0 mm R 600 côté client.
- Version:
  - N - neutre (sans éclairage)
  - D - éclairage LED (diodes)
  - G - chauffante + éclairage halogene-quartz
- Commande du présentoir sur le panneau de commande du meuble.



Référence	Dimensions (mm)	Alimenta-tion (V/Hz)	Eclairage LED (W)	Chauffant halo-gene-quartz (W)
FDM94580DE2	895 x 460 x 470	230/50	8,8	
FDM94580DE3	1234 x 460 x 470		13,7	
FDM94580DE4	1573 x 460 x 470		18,6	
FDM94580DE5	1912 x 460 x 470		23,5	
FDM94580DE6	2251 x 460 x 470		28,4	
FDM94580GE2	895 x 460 x 470	230/50		600
FDM94580GE3	1234 x 460 x 470			900
FDM94580GE4	1573 x 460 x 470			1200
FDM94580GE5	1912 x 460 x 470			1500
FDM94580GE6	2251 x 460 x 470			1800
FDM94580NE2	895 x 460 x 470	230/50		
FDM94580NE3	1234 x 460 x 470			
FDM94580NE4	1573 x 460 x 470			
FDM94580NE5	1912 x 460 x 470			
FDM94580NE6	2251 x 460 x 470			
FDM94580DGE2	895 x 460 x 470	230/50	8,8	600
FDM94580DGE3	1234 x 460 x 470		13,7	900
FDM94580DGE4	1573 x 460 x 470		18,6	1200
FDM94580DGE5	1912 x 460 x 470		23,5	1500
FDM94580DGE6	2251 x 460 x 470		28,4	1800

## Presentoir verre cintree

- Construction réalisée en acier inoxydable 18/10 AISI 304 épaisseur 0,8 à 1,0 mm.
- Pare-haleine en verre trempé épaisseur 6,0 mm R 100 côté client.
- Version:
  - N - neutre (sans éclairage)
  - D - éclairage LED (diodes)
  - G - chauffante + éclairage halogene-quartz
- Commande du présentoir sur le panneau de commande du meuble.

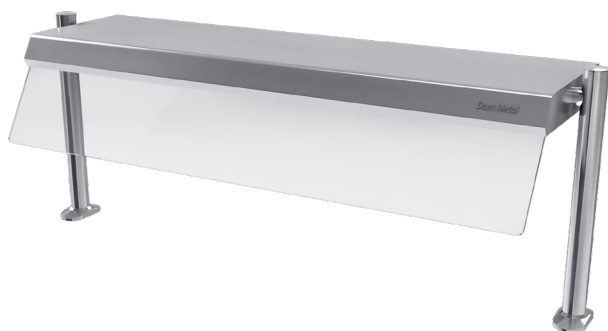


Référence	Dimensions (mm)	Alimenta-tion (V/Hz)	Eclairage LED (W)	Chauffant halo-gene-quartz (W)
FDM94583DE2	895 x 341 x 470	230/50	8,8	
FDM94583DE3	1234 x 341 x 470		13,7	
FDM94583DE4	1573 x 341 x 470		18,6	
FDM94583DE5	1912 x 341 x 470		23,5	
FDM94583DE6	2251 x 341 x 470		28,4	
FDM94583GE2	895 x 341 x 470	230/50		600
FDM94583GE3	1234 x 341 x 470			900
FDM94583GE4	1573 x 341 x 470			1200
FDM94583GE5	1912 x 341 x 470			1500
FDM94583GE6	2251 x 341 x 470			1800
FDM94583NE2	895 x 341 x 470	230/50		
FDM94583NE3	1234 x 341 x 470			
FDM94583NE4	1573 x 341 x 470			
FDM94583NE5	1912 x 341 x 470			
FDM94583NE6	2251 x 341 x 470			
FDM94583DGE2	895 x 341 x 470	230/50	8,8	600
FDM94583DGE3	1234 x 341 x 470		13,7	900
FDM94583DGE4	1573 x 341 x 470		18,6	1200
FDM94583DGE5	1912 x 341 x 470		23,5	1500
FDM94583DGE6	2251 x 341 x 470		28,4	1800

# PRESENTOIRS

## PRESENTOIR OUVERT TABLETTE DE DEPOSE EN INOX

- Construction réalisée en acier inoxydable 18/10 AISI 304 épaisseur 0,8 à 1,0 mm.
- Pare-haleine en verre 1/2 trempé épaisseur 8,0 mm côté client.
- Version:
- N - neutre (sans éclairage)
- D - éclairage LED (diodes)
- G - chauffante + éclairage halogene-quartz
- Commande du présentoir sur le panneau de commande du meuble.



Référence	Dimensions (mm)	Alimenta-tion (V/Hz)	Eclairage LED (W)	Chauffant halo-gene-quartz (W)
FDM94584DE2	895 x 341 x 470	230/50	8,8	
FDM94584DE3	1234 x 341 x 470		13,7	
FDM94584DE4	1573 x 341 x 470		18,6	
FDM94584DE5	1912 x 341 x 470		23,5	
FDM94584DE6	2251 x 341 x 470		28,4	
FDM94584GE2	895 x 341 x 470	230/50		600
FDM94584GE3	1234 x 341 x 470			900
FDM94584GE4	1573 x 341 x 470			1200
FDM94584GE5	1912 x 341 x 470			1500
FDM94584GE6	2251 x 341 x 470			1800
FDM94584NE2	895 x 341 x 470	230/50		
FDM94584NE3	1234 x 341 x 470			
FDM94584NE4	1573 x 341 x 470			
FDM94584NE5	1912 x 341 x 470			
FDM94584NE6	2251 x 341 x 470			
FDM94584DGE2	895 x 341 x 470	230/50	8,8	600
FDM94584DGE3	1234 x 341 x 470		13,7	900
FDM94584DGE4	1573 x 341 x 470		18,6	1200
FDM94584DGE5	1912 x 341 x 470		23,5	1500
FDM94584DGE6	2251 x 341 x 470		28,4	1800

## Presentoir central cintre 2 faces en verre

- Construction réalisée en acier inoxydable 18/10 AISI 304 épaisseur 0,8 à 1,0 mm.
- Pare-haleine en verre trempé épaisseur 6,0 mm R 100 côté client.
- Version:
- N - neutre (sans éclairage)
- D - éclairage LED (diodes)
- G - chauffante + éclairage halogene-quartz
- Commande du présentoir sur le panneau de commande du meuble.



Référence	Dimensions (mm)	Alimenta-tion (V/Hz)	Eclairage LED (W)	Chauffant halo-gene-quartz (W)
FDM 94587DE2	895 x 341 x 470	230/50	8,8	
FDM 94587DE3	1234 x 341 x 470		13,7	
FDM 94587DE4	1573 x 341 x 470		18,6	
FDM 94587DE5	1912 x 341 x 470		23,5	
FDM 94587DE6	2251 x 341 x 470		28,4	
FDM 94587GE2	895 x 341 x 470	230/50		600
FDM 94587GE3	1234 x 341 x 470			900
FDM 94587GE4	1573 x 341 x 470			1200
FDM 94587GE5	1912 x 341 x 470			1500
FDM 94587GE6	2251 x 341 x 470			1800
FDM 94587NE2	895 x 341 x 470	230/50		
FDM 94587NE3	1234 x 341 x 470			
FDM 94587NE4	1573 x 341 x 470			
FDM 94587NE5	1912 x 341 x 470			
FDM 94587NE6	2251 x 341 x 470			

# PRESENTOIRS

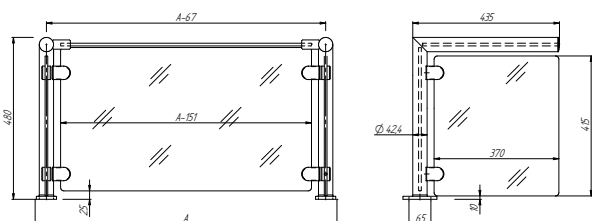
## Pare-haleine vertical

- Construction réalisée en tubes inox AISI 304  $\varnothing$  42,5 et pare-haleine en verre épaisseur 6,0mm.



Référence	Dimensions (mm)
FDM-94589.2	895 x 605
FDM-94589.3	1234 x 605
FDM-94589.4	1573 x 605
FDM-94589.5	1912 x 605
FDM-94589.6	2251 x 605

## PRESENTOIR CUBIQUE FERME 2 FACES DM94595.N1-E

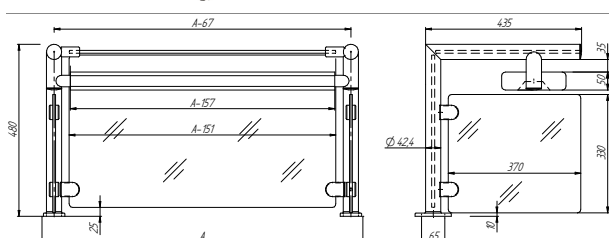


### Options d'exécution:

- N - neutre

Référence	Dimensions	Puiss. [W]
DM94595 N-E	895x435x480	-
	1234x435x480	-
	1573x435x480	-
	1912x435x480	-
	2251x435x480	-

## PRESENTOIR CUBIQUE FERME 4 FACES DM94595.S1-E



### Options d'exécution:

- D - avec éclairage LED
- G - avec chauffage et éclairage halogène à quartz

Référence	Dimensions	Puiss. [W]
DM94595.S1-E, G	895x435x480	300
	1234x435x480	600
	1573x435x480	900
	1912x435x480	1200
	2251x435x480	1500

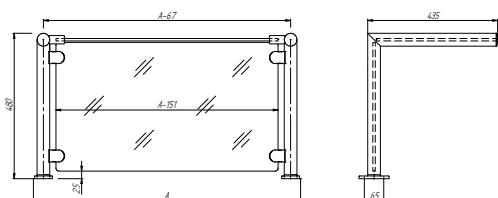
Référence	Dimensions	Puiss. [W]
DM94595.S1-E, D	895x435x480	8,8
	1234x435x480	13,7
	1573x435x480	18,6
	1912x435x480	23,5
	2251x435x480	28,4

# PRESENTOIRS

## PRESENTOIR CUBIQUE FERME FACE AVANT ET DESSUS DM94595.N2

### Options d'exécution:

- N - neutre

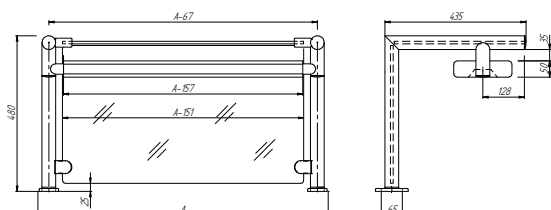


Référence	Dimensions	Puiss. [W]
DM94595.N2-E	895×435×480	-
	1234×435×480	-
	1573×435×480	-
	1912×435×480	-
	2251×435×480	-

## PRESENTOIR CUBIQUE FERME FACE AVANT ET DESSUS DM94595.S2

### Options d'exécution:

- D - avec éclairage LED
- G - avec chauffage et éclairage halogène à quartz

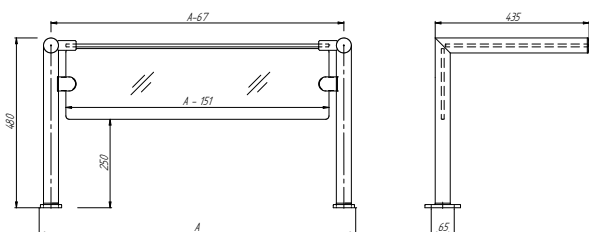


Référence	Dimensions	Puiss. [W]
DM94595.S2-E, G	895×435×480	300
	1234×435×480	600
	1573×435×480	900
	1912×435×480	1200
	2251×435×480	1500

Référence	Dimensions	Puiss. [W]
DM94595.S2-E, D	895×435×480	8,8
	1234×435×480	13,7
	1573×435×480	18,6
	1912×435×480	23,5
	2251×435×480	28,4

# PRESENTOIRS

## PRESENTOIR CUBIQUE FERME 1/2 FACE AVANT ET DESSUS DM94595.N3

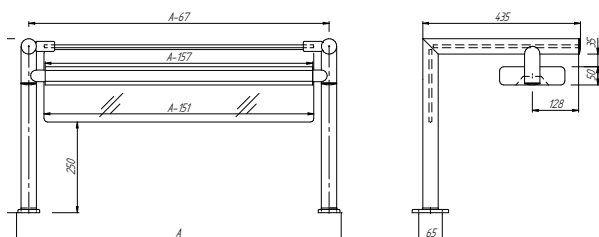


### Options d'exécution:

- N - neutre

Référence	Dimensions	Puiss. [W]
DM94595.N3-E	895×435×480	-
	1234×435×480	-
	1573×435×480	-
	1912×435×480	-
	2251×435×480	-

## PRESENTOIR CUBIQUE FERME 1/2 FACE AVANT ET DESSUS DM94595.S3



### Options d'exécution:

- D - avec éclairage LED
- G - avec chauffage et éclairage halogène à quartz

Référence	Dimensions	Puiss. [W]
DM94595.S3-E, G	895×435×480	300
	1234×435×480	600
	1573×435×480	900
	1912×435×480	1200
	2251×435×480	1500

Référence	Dimensions	Puiss. [W]
DM94595.S3-E, D	895×435×480	8,8
	1234×435×480	13,7
	1573×435×480	18,6
	1912×435×480	23,5
	2251×435×480	28,4





# OPTIONS

Référence	Nom du produit
DMPLINTHE	plinthe inox clipsée sur pieds hauteur 160 mm le ml
DMAEH	Mât d'alimentation par le plafond
DMAGCC	Plus-value découpe dans le stratifié côté client pour aération du groupe
DMAR	Angle de rampe entre 2 parties linéaires, cintrage ou soudure de rampe dans l'angle
DMBAPM	Bord avant poli miroir (au mètre linéaire)
DMCE3L	Crosse d'extrémité pour rampe à plateaux
DMCINOX	fermeture laterale avec panneau inox
DMCSTRAT	fermeture laterale avec panneau STRATIFIE
DMFASTRAT SM	Façade avec panneau mélaminé recouvert d'un stratifié hors standard à 20 mm du sol le ml
DMFCINTREE	façade cintrée à 150 mm du sol le ml
DMKRI4	Kit 4 roulettes inox pour meuble
DMMAPVRU	plus value pour rampe unique
DMMR25N11	Moins value pour non fourniture groupe meuble réfrigéré baie libre
DMMR5N11	Module intérieur de rangement 2x5 niveaux pour stockage bacs et grilles GN1/1
DMPC	Prise de courant 230V
DMPLGCINTRE	plateau en granit cintré épaisseur 30 mm le ml
DMPLGDT	plateau en granit droit épaisseur 30 mm le ml
DMPLPICINTRE	plateau en pierre reconstituée,cintré , épaisseur 30 mm le ml
DMPLPIDT	plateau en pierre reconstituée, droit , épaisseur 30 mm le ml
DMPVPD60	Décaissé incliné soudé dans le dessus neutre pour bac à pain
DMRLED	Eclairage LED incorporé dans tube en verre, fixation sous rampe ou sous meuble le ml
DMRPISTD	Rampe à plateaux inox 3 lisses sur consoles inox le ml
DMRPPICINTREE	rampe pierre cintrée reconstituée épaisseur 30 mm le ml
DMRPPIDT	rampe pierre droite reconstituée épaisseur 30 mm le ml
DMSB1	Support inox pour 1 bac gastro GN1/1 profondeur 100 mm
DMSB2	Support inox pour 2 bacs gastro GN1/1 profondeur 100 mm
DMTDA1P	Tablette dépose assiettes 1 pile
DMTDA2P	Tablette dépose assiettes 2 piles dimensions
DMTG	Disque de granit pour pare haleine épaisseur 30 mm, fixation par boulonnage
MMVG1	Moins value pour non fourniture groupe meuble réfrigéré avec réserve
MMVG2	Moins value pour non fourniture groupe meuble réfrigéré baie libre
MMVG3	Moins value pour non fourniture groupe meuble vitrine réfrigérée avec réserve
MMVG4	Moins value pour non fourniture groupe meuble vitrine réfrigérée baie libre
DMFF	Plus value pour façade filante le ml
DMPLAF	plus value pour plaque vitro affleurante au plateau
DMDVS	désolidarisation de la vitrine pour vitrine séparée
DMDIC	Décaissé incliné soudé dans le dessus neutre pour bac à pain
DMRRABREL	Rampe rabattable / relevable le ml
DMREGINDEP	régulation indépendante de chaque plaque vitrocéramique unit
DMMVBE	Moins value pour non fourniture du bac de réévaporation
DMPOLP	Tablette de dépose latérales en Polyrey ou EGGER pour les Salad'bars DMSBxx (prix unitaire). Attention, option non compatible avec façade inox
DMVIBRE	Plus value pour finition du plateau avec brossage orbital le ml
DMDIC	Plus value pour décaissé soudé dans le plateau, incliné pour bac à pain 2/1
DMMVBML4	moins value bain marie en epi



Adresse: **DORA METAL Sp. z o.o.**  
ul. Chodzieska 27  
64-700 Czarnków

Tel.: (67) 255 20 42  
Fax (67) 255 25 15  
E-mail: [handlowy@dora-metal.pl](mailto:handlowy@dora-metal.pl)

 [dorametal.pl](http://dorametal.pl)  
 [facebook.com/grupadorametal](https://facebook.com/grupadorametal)  
 [plus.google dora metal](https://plus.google.com/dora%20metal)  
 [youtube.com/grupaDORAMETAL](https://youtube.com/grupaDORAMETAL)