



Self Service et Matériel Inox

catalogue **2020**

30 ans d'expérience

L'ENTREPRISE



Dora Metal est un fabricant de matériel de restauration professionnelle et de meubles en acier inoxydable. Elle possède une longue tradition et une longue expérience des marchés nationaux et étrangers. Pour répondre au mieux aux besoins de ses clients Dora Metal s'appuie sur une volonté de suivre les tendances des marchés, sur une recherche perpétuelle des nouvelles technologies et sur l'esthétique et l'attention aux détails. Tous les produits sont réalisés conformément aux exigences de l'industrie de la restauration, certifiés et conforme ISO 9001: 2008

NOS MARQUES



Le froid
Le chaud
Distribution
Bar line
Inox



Cuisson gamme 700
Cuisson gamme 900
Cuisson monobloque
Fours

INSTANCO

Snacking
Equipment gastronomique
Fours



Hottes
Systems d'extraction
Plafonds filtrants



Dora Metal France

CERTIFICATION



MEDAL EUROPEJSKI



EDYCJA XXVIII 2017



NOS REALISATIONS





DORA LINE 750 SELF ENFANT

CARACTÉRISTIQUES GÉNÉRALES

Plateau:

- inox 18/10 AISI 304
- bord avant rayonné de 15 mm , bord tombé de 65 mm
- finition brossée (dessus polivibre en option)
- dimension normalisée: longueur x 800 x 65
- cuve avec angles rayonnés
- jonction des plateaux à bord franc (assemblage mécanisé)

Meuble:

- dimension normalisée:Longueur x 800 x 750 / 850 (meuble chaud) (enfants)

Piètement:

- pieds réglables 100mm

Façade(coté clients):

- panneau hydrofugé, revêtu stratifié décoratif (de notre sélection) à 100 mm du sol (sans plinthe), à 20 mm du sol avec plinthe (bande inox collée, ht 80 mm)

Rampe à plateaux:

- 3 lisses inox diam 30 mm, fixées sur consoles
- ht 650 mm (enfants)

Les groupes sont sur plancher extractible

SELF ENFANT - LE NEUTRE



Meuble neutre baie libre

- Entièrement réalisé en inox 18/10
- Plateau 20/10ème renforcé par panneau mélaminé
- Pieds inox ø60mm

Référence	Dimensions [mm]
DMMNOPR08E	800x800x750
DMMNOPR12E	1200x800x750
DMMNOPR16E	1600x800x750
DMMNOPR20E	2000x800x750
DMMNOPR23E	2300x800x750



Meuble d'angle 45° fermé côté client

- Construction réalisée en acier inoxydable 18-10; AISI 304 épaisseur 20/10e bord rayonné de R15 côté client et bord tombé de 65 mm
- Pieds en acier inoxydable avec vérins réglables pour la mise de niveau

Référence	Dimensions [mm]
DMMAF45E	800x800x750



Meuble d'angle 45° ouvert côté service

- Construction réalisée en acier inoxydable 18-10; AISI 304 épaisseur 20/10e bord rayonné de R15 côté client et bord tombé de 65 mm
- Pieds en acier inoxydable avec vérins réglables pour la mise de niveau

Référence	Dimensions [mm]
DMMAO45E	687x800x750



Plateau seul en angle à 45°

Référence	Dimensions [mm]
DMPS45	667x774x65



Meuble d'angle 90° fermé côté client

- Construction réalisée en acier inoxydable 18-10; AISI 304 épaisseur 20/10e bord rayonné de R15 côté client et bord tombé de 65 mm
- Pieds en acier inoxydable avec vérins réglables pour la mise de niveau

Référence	Dimensions [mm]
DMMAF90E	1203x800x750



Meuble d'angle 90° ouvert côté service

- Construction réalisée en acier inoxydable 18-10; AISI 304 épaisseur 20/10e bord rayonné de R15 côté client et bord tombé de 65 mm
- Pieds en acier inoxydable avec vérins réglables pour la mise de niveau

Référence	Dimensions [mm]
DMMAO90E	687x800x750



Plateau seul en angle à 90°

Référence	Dimensions [mm]
DMPS45	1174x760x65

SELF ENFANT - DISTRIBUTEURS

Meubles à plateaux et présentoirs

- Construction entièrement réalisée en acier inox 18/10, AISI 304.
- Plateau épaisseur 20/10ème avec bord rayonné avant de 15mm et bord tombé de 65mm.
- Meubles permettant la distribution des plateaux avec la possibilité de fixer un présentoir à verres, couverts ou pain.
- Niveaux des présentoirs :
 - 1 niveau de couverts = 3 bacs polycarbonate GN1/3 profondeur 100mm fournis.
 - 1 niveau de pain = 1 bac polycarbonate GN2/1 profondeur 200mm fourni.
 - 1 grille glisse verres = capacité 60 verres Ø 75 mm ou 54 verres Ø80mm.
 - 1 niveau de casier = "U" en tube inox 40 x 20 avec cornières permettant de poser des casiers 500x500mm non fournis.

Référence	Dimensions [mm]	Couverts	Pain	Verres	Casier
DMPC072	750x760x975	2			
DMPCP0711	750x760x975	1	1		
DMPCP07111	750x760x975	1	1	1	
DMPCP07112	750x760x975	1	1	2	
DMPCP07113	750x760x975	1	1	3	
DMPV073	750x760x975			3	
DMPV074	750x760x975			4	
DMPV075	750x760x975			5	
DMPV076	750x760x975			6	
DMPV077	750x760x975			7	
DMPV078	750x760x975			8	
DMPR0703	750x760x975				3
DMPR0704	750x760x975				4
DMPR0705	750x760x975				5
DMPC144	1350x760x975	4			
DMPCP1422	1350x760x975	2	2		
DMPCPV14112	1350x760x975	1	1		
DMPCPV14113	1350x760x975	1	1	3	
DMPCPV14114	1350x760x975	1	1	4	
DMPCPV14115	1350x760x975	1	1	5	
DMPCPV14116	1350x760x975	1	1	6	
DMPR1406	1350x760x975				6
DMPR1408	1350x760x975				8
DMPR1410	1350x760x975				9

Meubles à Plateaux

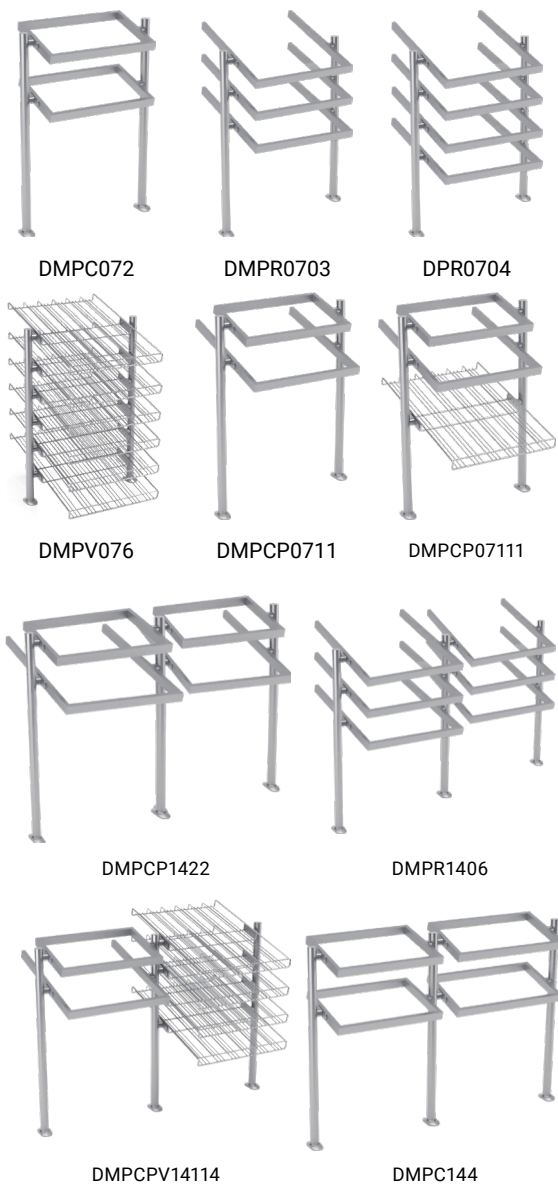
- Construction réalisée en acier Inoxydable 18-10, AISI 304, épaisseur 20/10e avec profil côté client en bord rayonné de R15 et bord tombé de 65mm.
- Meuble surbaissé fermé 4 faces pour présentation plateaux et présentoirs.
- Pieds en acier inoxydable avec vérins pour la mise à niveau.
- En Option: Possibilité de remplacer les pieds par 4 roulettes inox ø125 mm dont 2 à frein

Référence	Dimensions [mm]
DMMP08E	800x800x215
DMMP14E	1400x800x215

Elément de façade

- Caractéristiques techniques : construction entièrement réalisée en acier inoxydable 18-10
- AISI 304 épaisseur 20/10e
- Bord rayonné de R15 côté client et bord tombé de 65 mm
- Pieds en acier inoxydable avec vérins réglable pour la mise de niveau

Référence	Dimensions [mm]
DMEF08E	800x800x750
DMEF15E	1500x800x750



SELF



NOUS PASSONS AU GAZ ÉCOLOGIQUE
R290 OU R455A AU CHOIX

ENFANT - VITRINES



Meubles vitrine réfrigérée sur baie libre

- Construction réalisée en acier inoxydable 18-10; aisi 304
- Plateau épaisseur 20/10e avec bord rayonné avant de r15 mm
- Assemblage des meubles a bord francs
- Groupe frigorifique sur plancher extractible
- Gaz réfrigérant r134a
- Bac d'évaporation des eaux de dégivrage inclus
- Panneau de commande à touches sensibles
- Isolation par mousse polyuréthane injectée épaisseur 40 mm
- Plateau réfrigéré par serpentín en cuivre sous la cuve et isolé par mousse isolante
- Vitrine réfrigérée rectangulaire; ventilée par flux arrière; ouverte côté clients avec rideau thermique; 2 portes coulissantes
- 3 Niveaux de présentation en verre clair securit d'épaisseur 6 mm; éclairages verticaux sur les montants côté client
- Cuve réfrigérée ventilée de 25 mm avec évaporateurs relevables, grilles de réhausses réglables en hauteur
- Pieds en acier inoxydable avec vérins réglable pour la mise de niveau

Référence	Dimensions [mm]	Alimentation [V/Hz]	Puissance [W]	Capacité de la cuve
DMMV12BLE	1360x800x1585	230 V / 50 Hz	2240	2 x GN 1/1
DMMV16BLE	1600x800x1585	230 V / 50 Hz	2260	3 x GN 2/1
DMMV20BLE	2000x800x1585	230 V / 50 Hz	3000	4 x GN 1/1
DMMV23BLE	2300x800x1585	230 V / 50 Hz	3030	5 x GN 2/1



Meubles Vitrine réfrigérée

- Construction réalisée en acier inoxydable 18-10; AISI 304
- Plateau épaisseur 20/10e avec bord rayonné avant de R15 mm
- Assemblage des meubles a bord francs
- Groupe frigorifique sur plancher extractible
- Gaz réfrigérant R134A
- Bac d'évaporation des eaux de dégivrage inclus
- Panneau de commande à touches sensibles
- Isolation par mousse polyuréthane injectée épaisseur 40 mm
- Plateau réfrigéré par serpentín en cuivre sous la cuve et isolé par mousse isolante
- Vitrine réfrigérée rectangulaire; ventilée par flux arrière; ouverte côté clients avec rideau thermique; 2 portes coulissantes
- 3 niveaux de présentation en verre clair securit d'épaisseur 6 mm; éclairages verticaux sur les montants côté client
- Cuve réfrigérée ventilée de 25 mm avec évaporateurs relevables, grilles de réhausses réglables en hauteur
- Pieds en acier inoxydable avec vérins réglable pour la mise de niveau

Référence	Dimensions [mm]	Alimentation [V/Hz]	Puissance [W]	Capacité de la cuve
DMMV12AGE	1360x800x1585	230 V / 50 Hz	2560	2 x GN 1/1
DMMV16AGE	1600x800x1585	230 V / 50 Hz	2580	3 x GN 2/1
DMMV20AGE	2000x800x1585	230 V / 50 Hz	3320	4 x GN 1/1
DMMV23AGE	2300x800x1585	230 V / 50 Hz	3350	5 x GN 2/1

ENFANT - FROID



Meuble réfrigéré hors d'oeuvres SUR BAIE LIBRE

- Construction réalisée en acier inoxydable 18-10; AISI 304
- Plateau épaisseur 20/10e avec bord rayonné avant de R15 mm et bord tombé
- Assemblage des meubles à bords francs
- Groupe frigorifique sur plancher extractible
- Bac d'évaporation des eaux de dégivrage inclus dans le prix des meubles
- Panneau de commande à touches sensibles
- Isolation par mousse polyuréthane injectée épaisseur 40 mm Plateau réfrigéré par serpentín en cuivre sous la cuve et isolé par mousse isolante
- Meuble réfrigéré avec plateaux décaissé de 25 mm fermé sur 4 faces
- Pieds en acier inoxydable avec vérins réglable pour la mise de niveau

Référence	Dimensions [mm]	Alimentation [V/Hz]	Puissance [W]	Réglage temp. [°C]	Capacité de la cuve
DMMHO12BLE	1200x800x750	230 V / 50 Hz	320	2÷7	3 GN1/1
DMMHO16BLE	1600x800x750	230 V / 50 Hz	320	2÷7	4 GN1/1
DMMHO20BLE	2000x800x750	230 V / 50 Hz	320	2÷7	5 GN1/1



Meuble réfrigéré hors d'oeuvres SUR RESERVE

- Construction réalisée en acier inoxydable 18-10; AISI 304
- Plateau épaisseur 20/10e avec bord rayonné avant de R15 mm et bord tombé
- Assemblage des meubles à bords francs
- Groupe frigorifique sur plancher extractible
- Bac d'évaporation des eaux de dégivrage inclus dans le prix des meubles
- Panneau de commande à touches sensibles
- Isolation par mousse polyuréthane injectée épaisseur 40 mm Plateau réfrigéré par serpentín en cuivre sous la cuve et isolé par mousse isolante
- Meuble réfrigéré avec plateaux décaissé de 25 mm fermé sur 4 faces
- Pieds en acier inoxydable avec vérins réglable pour la mise de niveau

Référence	Dimensions [mm]	Alimentation [V/Hz]	Puissance [W]	Réglage temp. [°C]	Capacité de la cuve
DMMHO12AGE	1200x800x750	230 V / 50 Hz	320	2÷7	3 GN1/1
DMMHO16AGE	1600x800x750	230 V / 50 Hz	320	2÷7	4 GN1/1
DMMHO20AGE	2000x800x750	230 V / 50 Hz	320	2÷7	5 GN1/1

SELF ENFANT - LE CHAUD



Bain-Marie à eau sur baie libre, cuve inox 180mm

- Bain-marie à eau sur baie libre
- AISI 304
- Construction en acier inoxydable 18-10
- Plateau épaisseur 20/10ème
- Bord tombé de 65 mm avec R15mm côté client
- Meuble équipé de thermostat pour régulation de la température et voyant lumineux
- Cuve rayonnée pouvant recevoir bacs G1/1x150
- Remplissage en eau automatique de la cuve par l'électrovanne
- Pieds inox avec vérins réglables pour la mise de niveau
- Alimentation électrique des meubles : 400V Tri+N+T ou 230V Mono+N+T
Dim : 1250 x 800 x 900 mm

Référence	Dimensions	Capacité de la cuve [l]/GN	Alimentation [V/Hz]	Puissance [W]	Réglage temp. [°C]
DMBMEBL3E	1250x800x850	3 x GN 1/1	230V/1Ph/50Hz	8000	+30...+95
DMBMEBL4E	1600x800x850	4 x GN 1/1	400V/3Ph/50Hz	6400	+30...+95
DMBMEBL5E	2000x800x850	5 x GN 1/1	400V/3Ph/50Hz	4800	+30...+95



Bain-Marie à eau sur réserve chauffante (étuve) cuve inox 180mm

- Bain-marie à eau sur étuve
- Construction en acier inoxydable 18-10
- Plateau épaisseur 20/10ème
- Bord tombé de 65 mm avec R15mm côté client
- Meuble équipé de thermostat pour régulation de la température et voyant lumineux
- Cuve rayonnée pouvant recevoir bacs G1/1x150 chauffée par résistances en épingle 1600W placées sous la cuve
- Remplissage en eau automatique de la cuve par l'électrovanne
- Pieds inox avec vérins réglables pour la mise de niveau
- Alimentation électrique des meubles : 400V Tri+N+T ou 230V Mono+N+T
Version avec étuve :
• Chauffage de l'étuve par résistance circulaire 2300W avec ventilateur axial
• Rayon intermédiaire réglable en hauteur

Référence	Dimensions	Capacité de la cuve [l]/GN	Alimentation [V/Hz]	Puissance [W]	Réglage temp. [°C]	Plage de la température de la cuve [°C]
DMBMEER3E	1250x800x850	3 x GN 1/1	230V/1Ph/50Hz	8000	+30...+95	30...+90
DMBMEER4E	1600x800x850	4 x GN 1/1	400V/3Ph/50Hz	6400	+30...+95	30...+90
DMBMEER5E	2000x800x850	5 x GN 1/1	400V/3Ph/50Hz	4800	+30...+95	30...+90

DANS LE CAS D UN BAIN MARIE EN EPI DIMENSION DU BAIN MARIE + 50 MM

SELF ENFANT - LE CHAUD



- Bain-marie à air ventilé sur baie libre
- Construction en acier inoxydable 18-10
- AISI 304
- Plateau épaisseur 20/10ème
- Bord tombé de 65 mm avec R15mm côté client
- Meuble équipé de thermostat pour régulation de la température et voyant lumineux
- Cuve rayonnée pouvant recevoir bacs G1/1x150
- Pieds inox avec vérins réglables pour la mise de niveau
- Alimentation électrique des meubles : 400V Tri+N+T ou 230V Mono+N+T
- Chauffée par bloc résistances 1000W avec ventilateurs tangentiels

Référence	Dimensions	Capacité de la cuve [l]/GN	Alimentation [V/Hz]	Puissance [W]	Réglage temp. [°C]
DMBMABL3E	1250x800x850	3 x GN 1/1	230V/1Ph/50Hz	2100	+30...+95
DMBMABL4E	1600x800x850	4 x GN 1/1	230V/1Ph/50Hz	3200	+30...+95
DMBMABL5E	2000x800x850	5 x GN 1/1	400V/3Ph/50Hz	4300	+30...+95



Bain-Marie à air ventilé sur étuve, cuve inox 180mm

- Bain-marie à air ventilé sur étuve
- AISI 304
- Plateau épaisseur 20/10ème
- Bord tombé de 65 mm avec R15mm côté client
- Meuble équipé de thermostat pour régulation de la température et voyant lumineux
- Pieds inox avec vérins réglables pour la mise de niveau
- Alimentation électrique des meubles : 400V Tri+N+T ou 230V Mono+N+T
- Version avec étuve :
 - Chauffage de l'étuve par résistance circulaire 2300W avec ventilateur axial
 - Rayon intermédiaire réglable en hauteur

Référence	Dimensions	Capacité de la cuve [l]/GN	Alimentation [V/Hz]	Puissance [W]	Réglage temp. [°C]	Plage de la température de la cuve [°C]
DMBMAER3E	1250x800x850	3 x GN 1/1	400V/3Ph/50Hz	5600	+30...+95	30...+90
DMBMAER4E	1600x800x850	4 x GN 1/1	400V/3Ph/50Hz	7200	+30...+95	30...+90
DMBMAER5E	2000x800x850	5 x GN 1/1	400V/3Ph/50Hz	8800	+30...+95	30...+90

DANS LE CAS D UN BAIN MARIE EN EPI DIMENSION DU BAIN MARIE + 50 MM

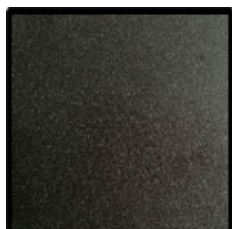
OPTIONS

Référence	Nom du produit
DMPLINTHE	plinthe inox clipsée sur pieds hauteur 160 mm le ml
DMAEH	Mât d'alimentation par le plafond
DMAGCC	Plus-value découpe dans le stratifié côté client pour aération du groupe
DMAR	Angle de rampe entre 2 parties linéaires, cintrage ou soudure de rampe dans l'angle
DMBAPM	Bord avant poli miroir (au mètre linéaire)
DMCE3L	Crosse d'extrémité pour rampe à plateaux
DMCINOX	fermeture laterale avec panneau inox
DMCSTRAT	fermeture laterale avec panneau STRATIFIE
DMFASTRAT SM	Façade avec panneau mélaminé recouvert d'un stratifié hors standard à 20 mm du sol le ml
DMFCINTREE	façade cintrée à 150 mm du sol le ml
DMKRI4	Kit 4 roulettes inox pour meuble
DMMAPVRU	plus value pour rampe unique
DMMR25N11	Moins value pour non fourniture groupe meuble réfrigéré baie libre
DMMR5N11	Module intérieur de rangement 2x5 niveaux pour stockage bacs et grilles GN1/1
DMPC	Prise de courant 230V
DMPLGCINTRE	plateau en granit cintré épaisseur 30 mm le ml
DMPLGDT	plateau en granit droit épaisseur 30 mm le ml
DMPLPICINTRE	plateau en pierre reconstituée,cintré , épaisseur 30 mm le ml
DMPLPIDT	plateau en pierre reconstituée, droit , épaisseur 30 mm le ml
DMPVPD60	Décaissé incliné soudé dans le dessus neutre pour bac à pain
DMRLED	Eclairage LED incorporé dans tube en verre, fixation sous rampe ou sous meuble le ml
DMRPISTD	Rampe à plateaux inox 3 lisses sur consoles inox le ml
DMRPPICINTREE	rampe pierre cintrée reconstituée épaisseur 30 mm le ml
DMRPPIDT	rampe pierre droite reconstituée épaisseur 30 mm le ml
DMSB1	Support inox pour 1 bac gastro GN1/1 profondeur 100 mm
DMSB2	Support inox pour 2 bacs gastro GN1/1 profondeur 100 mm
DMTDA1P	Tablette dépose assiettes 1 pile
DMTDA2P	Tablette dépose assiettes 2 piles dimensions
DMTG	Disque de granit pour pare haleine épaisseur 30 mm, fixation par boulonnage
MMVG1	Moins value pour non fourniture groupe meuble réfrigéré avec réserve
MMVG2	Moins value pour non fourniture groupe meuble réfrigéré baie libre
MMVG3	Moins value pour non fourniture groupe meuble vitrine réfrigérée avec réserve
MMVG4	Moins value pour non fourniture groupe meuble vitrine réfrigérée baie libre
DMFF	Plus value pour façade filante le ml
DMPLAF	plus value pour plaque vitro affleurante au plateau
DMDVS	désolidarisation de la vitrine pour vitrine séparée
DMDIC	Décaissé incliné soudé dans le dessus neutre pour bac à pain
DMRRABREL	Rampe rabattable / relevable le ml
DMREGINDEP	régulation indépendante de chaque plaque vitrocéramique unit
DMMVBE	Moins value pour non fourniture du bac de réévaporation
DMPOLP	Tablette de dépose latérales en Polyrey ou EGGER pour les Salad'bars DMSBxx (prix unitaire). Attention, option non compatible avec façade inox
DMVIBRE	Plus value pour finition du plateau avec brossage orbital le ml
DMDIC	Plus value pour décaissé soudé dans le plateau, incliné pour bac à pain 2/1
DMMVBML4	moins value bain marie en epi

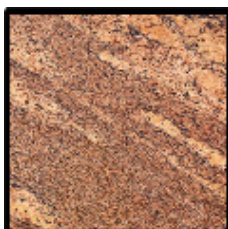
GAMME DE COULEURS ET DES MATÉRIAUX POUR REVÊTEMENT DES ÉLÉMENTS

Exemples de choix pour les granit et les pierres reconstituées.
Devis sur mesure, choix important, nous consulter.

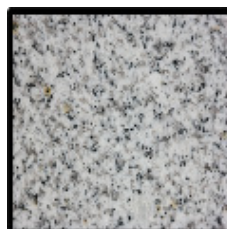
GRANIT



Absolut Black



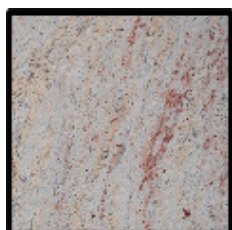
Brasilian Gold



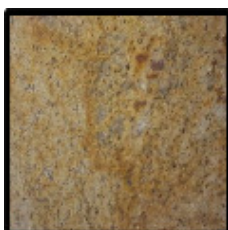
Stel Grey



Impala



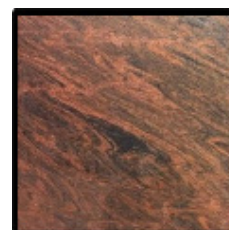
Ivory Brown



Kashmir Gold



Madura Gold



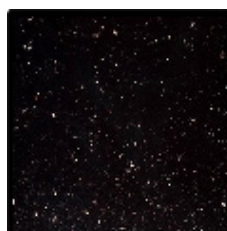
Multicolor Red



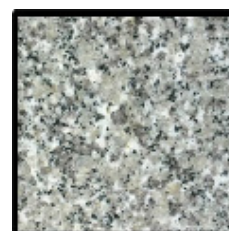
Nero Zimbabwe



Padang Dark



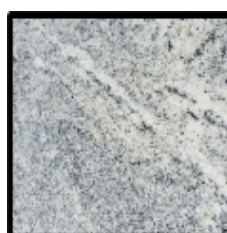
Star Galaxy



Strzegom

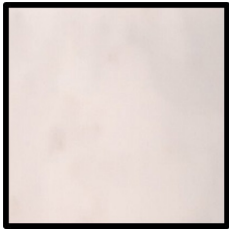


Tan Brown

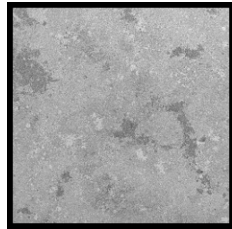


Viscount White

PIERRE RECONSTITUÉE HGS QUARTZ



Carrara White



Cement Skin Dark



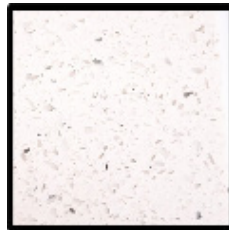
Cement Skin Light



Dusty Grey



Nero Marquina



Sparkle White

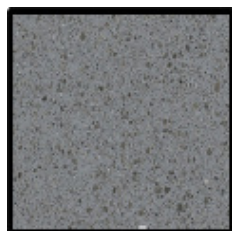


Supreme White

PIERRE RECONSTITUÉE SANTAMARGHERITA



Bianco Stardust



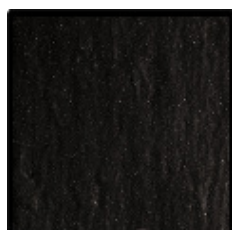
Contact Grey



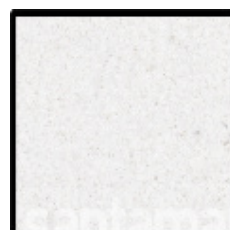
Metropolis Brown



Vega

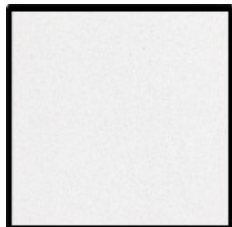


Wave Vulcano

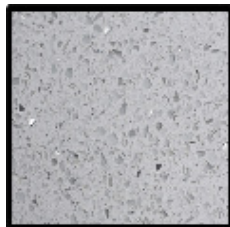


Zenith

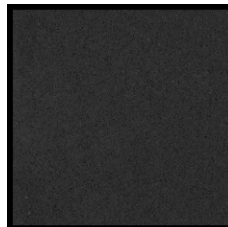
PIERRE RECONSTITUÉE SIQUARTZ



Artyka



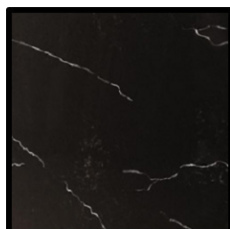
Crystal White



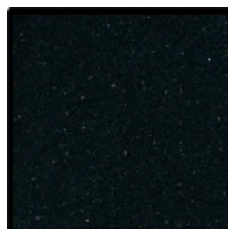
Grigio



Koryt



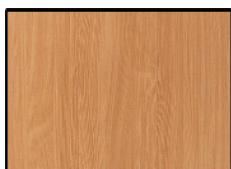
Nero Marquina



Pure Black

PANNEAUX STRATIFIÉS

Coloris standards dans la gamme Egger, références suivis.
Pour tout autre choix, nous consulter.



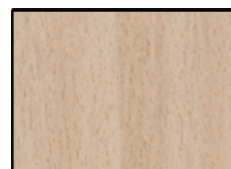
Buk D 0381



Czerwień chinska U 321



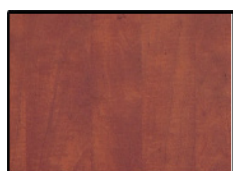
Dąb jasny D 9103



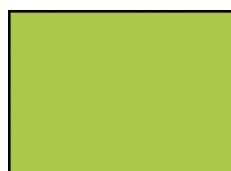
Dąb mleczny D 8622



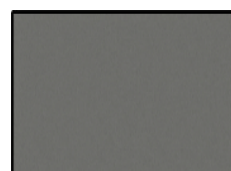
Dąb rustykalny D 1903



Dzika grusza D 1792



Limonka U 630



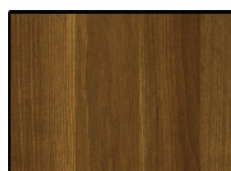
Metalik D 0859



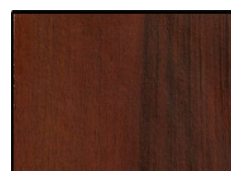
Niebieski U 525



Ognista czerwień U 323



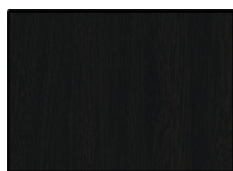
Orzech D 1925



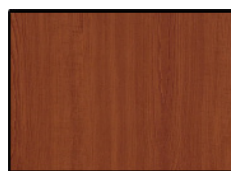
Sierra Mahoń H 3080



Wanilia D 0515



Wenge Luizjana D 9763



Wiśnia Oxford D 0344



Zielony jasny U 625

PRESENTOIRS

POUR LA GAMME DORA LINE 900
ET DORA LINE 750

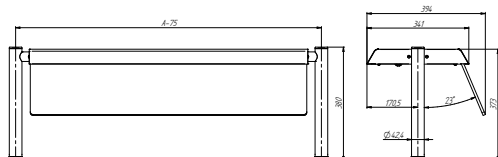


PRESENTOIRS

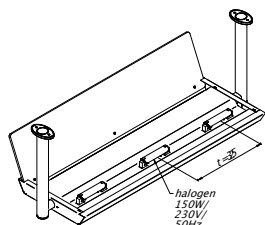


Présentoirs

- Tablette horizontale en acier inoxydable 18-10
- AISI 304
- Colonnets inox à 42
- Epaisseur 20/10ème
- Fixation sur le plateau avec cache platine PCV
- Glace en verre clair sécurit épaisseur 8 mm inclinée à 23° sous la tablette côté client
- 4mm avec entretoises inox à 38mm
- Passage entre plateau et la glace est de 150 mm



NEUTRAL	Référence	Dimensions [mm]
	DMPBM08	870x394x380
	DMPBM12	1250x394x380
	DMPBM16	1600x394x380
	DMPBM20	2000x394x380
DMPBM23	2300x394x380	

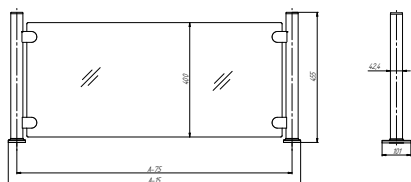


CHAUF	Référence	Dimensions [mm]	Alimentation [V/Hz]	Puissance [W]
	DMPBMR08	870x394x380	230V / 50Hz	900
	DMPBMR12	1250x394x380	230V / 50Hz	750
	DMPBMR16	1600x394x380	230V / 50Hz	600
	DMPBMR20	2000x394x380	230V / 50Hz	450
DMPBMR23	2300x394x380	230V / 50Hz	300	



Pare-haleine vertical

- Glace en verre trempé d'épaisseur de 6 mm
- Fixation horizontale entre 2 colonnettes en acier inox Ø42.4mm
- Hauteur du présentoir H = 455 mm

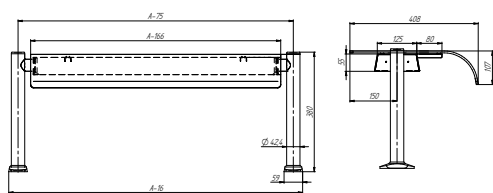


NEUTRAL	Référence	Dimensions [mm]
	DMPHV08	870x42,4x455
	DMPHV12	1250x42,4x455
	DMPHV16	1600x42,4x455
	DMPHV20	2000x42,4x455
DMPHV23	2300x42,4x455	

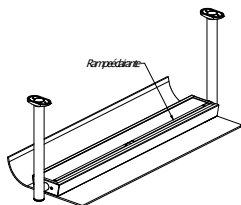


Présentoir pour meuble réfrigéré

- Présentoir pour meuble réfrigéré et neutre
- Glace en verre cintrée claire sécurit, épaisseur 8mm
- Montée sur 2 colonnettes en inox Ø42 4mm
- Fixation sur le plateau avec cache platine PCV avec entretoises inox Ø38mm
- Hauteur présentoir a 1 niveau H = 380 mm



NEUTRAL	Référence	Dimensions [mm]
	DMPNF108	800x408x380
	DMPNF112	1200x408x380
	DMPNF116	1600x408x380
	DMPNF120	2000x408x380
DMPNF123	2300x408x380	

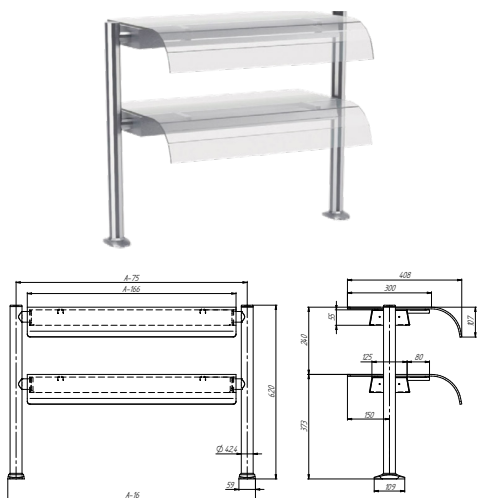


ECLAIRAGE	Référence	Dimensions [mm]	Alimentation [V/Hz]	Puissance [W]
	DMPNF1E108	800x408x380	230V / 50Hz	8
	DMPNF1E112	1200x408x380	230V / 50Hz	16
	DMPNF1E116	1600x408x380	230V / 50Hz	26
	DMPNF1E120	2000x408x380	230V / 50Hz	26
DMPNF1E123	2300x408x380	230V / 50Hz	42	

PRESENTOIRS

Présentoir pour meuble réfrigéré 2 NIVEAUX

- Présentoir pour meuble réfrigéré et neutre
- Glace en verre cintrée claire sécurité, épaisseur 8mm
- Montée sur 2 colonnettes en inox Ø42 4mm
- Fixation sur le plateau avec cache platine PCV avec entretoises inox Ø38mm
- Hauteur présentoir a 2 niveaux H = 620 mm

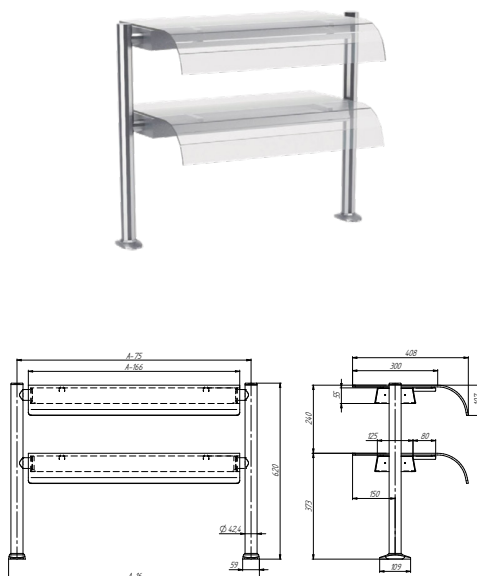


NEUTRAL

Référence	Dimensions [mm]
DMPNF208	800x408x620
DMPNF212	1200x408x620
DMPNF216	1600x408x620
DMPNF220	2000x408x620
DMPNF223	2300x408x620

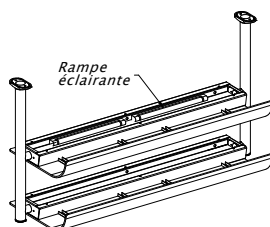
Présentoir pour meuble réfrigéré

- Présentoir pour meuble réfrigéré et neutre
- Glace en verre cintrée claire sécurité, épaisseur 8mm
- Montée sur 2 colonnettes en inox Ø42 4mm
- Fixation sur le plateau avec cache platine PCV avec entretoises inox Ø38mm
- Hauteur présentoir a 2 niveaux H = 620 mm Eclairage sous la poutre
- 1 niveau seulement



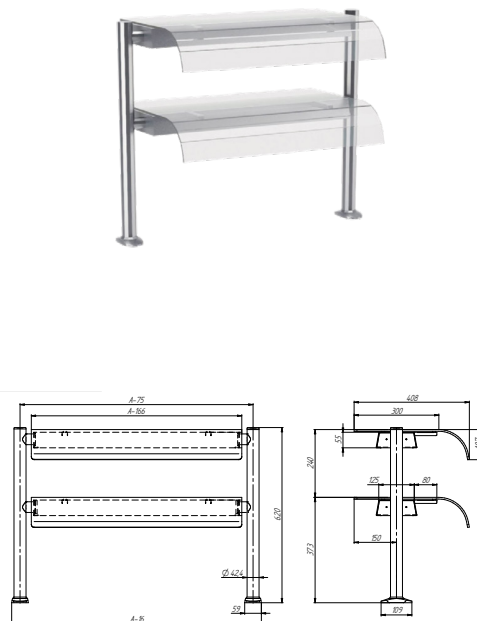
ECLAIRAGE
1 niveau seulement

Référence	Dimensions [mm]	Alimentation [V/Hz]	Puissance [W]
DMPNF1E208	870x394x620	230V / 50Hz	16
DMPNF1E212	1250x394x620	230V / 50Hz	32
DMPNF1E216	1600x394x620	230V / 50Hz	52
DMPNF1E220	2000x394x620	230V / 50Hz	52
DMPNF1E223	2300x394x620	230V / 50Hz	84



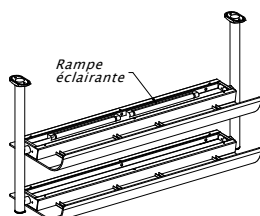
Présentoir pour meuble réfrigéré 2 NIVEAUX

- Présentoir pour meuble réfrigéré et neutre
- Glace en verre cintrée claire sécurité épaisseur 8mm mm
- Fixation sur le plateau avec cache platine PCV
- Hauteur présentoir a 2 niveaux H = 620 mm Eclairage sous la poutre
- 2 niveaux



ECLAIRAGE
2 niveau seulement




Référence	Dimensions [mm]	Alimentation [V/Hz]	Puissance [W]
DMPNF2E208	870x394x620	230V / 50Hz	32
DMPNF2E212	1250x394x620	230V / 50Hz	64
DMPNF2E216	1600x394x620	230V / 50Hz	104
DMPNF2E220	2000x394x620	230V / 50Hz	104
DMPNF2E223	2300x394x620	230V / 50Hz	168





Adresse: **DORA METAL Sp. z o.o.**
ul. Chodzieska 27
64-700 Czarnków

Tel.: (67) 255 20 42
Fax (67) 255 25 15
E-mail: handlowy@dora-metal.pl

 dorametal.pl
 facebook.com/grupadorametal
 [plus.google dora metal](https://plus.google.com/dora%20metal)
 youtube.com/grupaDORAMETAL