



# **Self Service et Matériel Inox**

catalogue **2020**

**30 ans d'expérience**

# L'ENTREPRISE



Dora Metal est un fabricant de matériel de restauration professionnelle et de meubles en acier inoxydable. Elle possède une longue tradition et une longue expérience des marchés nationaux et étrangers. Pour répondre au mieux aux besoins de ses clients Dora Metal s'appuie sur une volonté de suivre les tendances des marchés, sur une recherche perpétuelle des nouvelles technologies et sur l'hestétique et l'attention aux détails. Tous les produits sont réalisés conformément aux exigences de l'industrie de la restauration, certifiés et conforme ISO 9001: 2008

## NOS MARQUES



Le froid  
Le chaud  
Distribution  
Bar line  
Inox



Cuisson gamme 700  
Cuisson gamme 900  
Cuisson monobloque  
Fours

INSTANCO

Snacking  
Equipment gastronomique  
Fours



Hottes  
Systems d'extraction  
Plafonds filtrants



Dora Metal France

## CERTIFICATION



MEDAL EUROPEJSKI



EDYCJA XXVIII 2017



# NOS REALISATIONS





# SELF GAMME

## DORA LINE 900 - ADULTE

### CARACTÉRISTIQUES GÉNÉRALES

**Plateau:**

- inox 18/10 AISI 304
- bord avant rayonné de 15 mm , bord tombé de 65 mm
- finition brossée (dessus polivibre en option)
- dimension normalisée: longueur x 800 x 65
- cuve avec angles rayonnés
- jonction des plateaux à bord franc (assemblage mécanisé)

**Meuble:**

- dimension normalisée: longueur x 800 x 900 (adultes)

**Piètement:**

- pieds réglables, 150 mm

**Façade(coté clients):**

- panneau hydrofugé, revêtu stratifié décoratif (de notre sélection) à 150 mm du sol (sans plinthe), à 20 mm du sol avec plinthe (bande inox collée, ht 80 mm)

**Rampe à plateaux:**

- 3 lisses inox diam 30mm, fixées sur consoles
- ht 800 mm (adultes)

Les groupes sont sur plancher extractible

# SELF ADULTE - LE NEUTRE



## Meuble neutre ouvert avec plancher

- Meuble neutre + plancher
- Entièrement réalisé en inox 18/10
- Plateau 20/10ème renforcé par panneau mélaminé
- Pieds inox Ø60mm

| Référence | Dimensions   |
|-----------|--------------|
| DMMNOBL08 | 800x700x900  |
| DMMNOBL12 | 1200x700x900 |
| DMMNOBL16 | 1600x700x900 |
| DMMNOBL20 | 2000x700x900 |
| DMMNOBL23 | 2300x700x900 |



## Meuble neutre ouvert avec plancher + étagère

- Meuble neutre ouvert avec plancher et étagère réglable en hauteur
- Entièrement réalisé en inox 18/10
- Plateau 20/10ème renforcé par panneau mélaminé
- Pieds inox Ø60mm

| Référence | Dimensions   |
|-----------|--------------|
| DMMNOPR08 | 800x700x900  |
| DMMNOPR12 | 1200x700x900 |
| DMMNOPR16 | 1600x700x900 |
| DMMNOPR20 | 2000x700x900 |
| DMMNOPR23 | 2300x700x900 |



## Meuble neutre fermé avec plancher + étagère

- Entièrement réalisé en inox 18/10
- Plateau 20/10ème renforcé par panneau mélaminé
- Pieds inox Ø60mm

| Référence | Dimensions   |
|-----------|--------------|
| DMMNFPR08 | 800x700x900  |
| DMMNFPR12 | 1200x700x900 |
| DMMNFPR16 | 1600x700x900 |
| DMMNFPR20 | 2000x700x900 |
| DMMNFPR23 | 2300x700x900 |

# SELF ADULTE - LE NEUTRE



## Meubles d'animation

- Meuble d'animation ouvert avec plancher + étagère
- Décaissé de 250 mm pour accueillir 3 chafings dish
- Plateau inox 20/10ème rayonné côté client

| Référence | Dimensions   |
|-----------|--------------|
| DMMA143   | 1400x800x900 |
| DMMA184   | 1800x800x900 |
| DMMA225   | 2200x800x900 |



## Meuble d'angle 45° fermé côté client

- Meuble d'angle 45° fermé côtés client
- AISI 304 épaisseur 20/10e bord rayonné de R15 côté client et bord tombé de 65 mm
- Caractéristiques techniques : construction réalisée en acier inoxydable 18-10
- Hauteur meubles H = 900 mm
- Pieds en inox avec vérins réglables pour la mise de niveau

| Référence | Dimensions  |
|-----------|-------------|
| DMMAF45   | 689x800x900 |



## Meuble d'angle 45° ouvert côté service

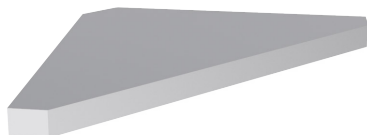
- Meuble d'angle 45° ouvert côtés service
- AISI 304 épaisseur 20/10e bord rayonné de R15 côté client et bord tombé de 65 mm
- Caractéristiques techniques : construction réalisée en acier inoxydable 18-10
- Hauteur meubles H = 900 mm
- Pieds en inox avec vérins réglables pour la mise de niveau

| Référence | Dimensions  |
|-----------|-------------|
| DMMAO45   | 689x800x900 |

# SELF ADULTE - LE NEUTRE

## Plateau seul - angle côté client 90°

- Plateau seul en angle à 90°



| Référence | Dimensions  |
|-----------|-------------|
| DMPS90    | 850x850x900 |

## Meuble d'angle 90° fermé côté client

- Meuble d'angle 90° fermé côté client
- Caractéristiques techniques : construction réalisée en acier inoxydable 18-10
- AISI 304 épaisseur 20/10e bord rayonné de R15 côté client et bord tombé de 65 mm
- Hauteur meubles H = 900 mm
- Pieds en inox avec vérins réglables pour la mise de niveau



| Référence | Dimensions   |
|-----------|--------------|
| DMMAF90   | 1203x850x900 |

## Meuble d'angle 90° ouvert côté service

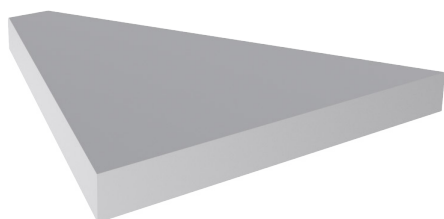
- Meuble d'angle 90° ouvert côtés service
- Caractéristiques techniques : construction réalisée en acier inoxydable 18-10
- AISI 304 épaisseur 20/10e bord rayonné de R15 côté client et bord tombé de 65 mm
- Hauteur meubles H = 900 mm
- Pieds en inox avec vérins réglables pour la mise de niveau



| Référence | Dimensions   |
|-----------|--------------|
| DMMAO90   | 1203x850x900 |

## Plateau seul - côté service 45°

- Plateau seul en angle à 45°



| Référence | Dimensions  |
|-----------|-------------|
| DMPS45    | 850x850x900 |



# SELF ADULTE - LE NEUTRE



## Meuble caisse en continuité de façade avec bras latéral DROIT

- Meuble caisse bras latéral à droite
- Caractéristiques techniques : construction réalisée en acier inoxydable 18-10
- AISI 304 épaisseur 20/10e bord rayonné de R15 côté client et bord tombé de 65mm.
- Meuble fourni avec tiroir et fermeture à clé
- 1 repose-pieds et 1 prise de courrant 16A non précablée.
- Pieds en inox avec vérins réglable pour la mise de niveau.

| Référence | Dimensions   |
|-----------|--------------|
| DMMC12BD  | 1200x800x900 |
| DMMC15BD  | 1500x800x900 |



## Meuble caisse en continuité de façade avec bras latéral GAUCHE

- Meuble caisse bras latéral à gauche
- Caractéristiques techniques : construction réalisée en acier inoxydable 18-10
- AISI 304 épaisseur 20/10e bord rayonné de R15 côté client et bord tombé de 65mm.
- Meuble fourni avec tiroir et fermeture à clé
- 1 repose-pieds et 1 prise de courrant 16A non précablée.
- Pieds en inox avec vérins réglable pour la mise de niveau.

| Référence | Dimensions   |
|-----------|--------------|
| DMMC12BG  | 1200x800x900 |
| DMMC15BG  | 1500x800x900 |



## Meuble caisse en continuité de façade SANS bras

### En standard:

- Plateau renforcé par panneau mélaminé 18 mm
- Meuble fourni avec tiroir et fermeture à clé

### Options:

- DMBAPM - bord avant poli miroir
- DMVIBRE - dessus vibré

| Référence | Dimensions  |
|-----------|-------------|
| DMMC05SB  | 800x500x900 |



## Élément de façade

- Caractéristiques techniques : construction entièrement réalisée en acier inoxydable 18-10
- AISI 304 épaisseur 20/10e
- Bord rayonné de R15 côté client et bord tombé de 65 mm
- Pieds en acier inoxydable avec vérins réglable pour la mise de niveau

| Référence | Dimensions [mm] |
|-----------|-----------------|
| DMEF06    | 800x160x900     |
| DMEF12    | 1200x800x900    |
| DMEF16    | 1600x800x900    |

# SELF ADULTE - DISTRIBUTEURS



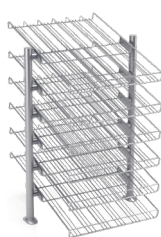
DMPV072



DMPR0703



DPR0704



DMPV076



DMPCP0711



DMPCP07111



DMPCP1422



DMPR1406

## Meubles à plateaux et présentoirs

- Construction entièrement réalisée en acier inox 18/10, AISI 304.
- Plateau épaisseur 20/10ème avec bord rayonné avant de 15mm et bord tombé de 65mm.
- Meubles permettant la distribution des plateaux avec possibilité de fixer un présentoir à couverts, pain ou verres.
- Niveaux des présentoirs :
  - -1 niveau de couverts = 3 bacs polycarbonate GN1/3 profondeur 100 mm fournis.
  - -1 niveau de pain = 1 bac polycarbonate GN2/1 profondeur 200 mm fourni.
  - -1 grille glisse verres = capacité 60 verres Ø 75 mm ou 54 verres Ø 80 mm.
  - -1 niveau de casier = „U” en tube inox 40 x 20 avec cornières permettant de poser des casiers 500 x 500 mm non fournis.



DMPCPV14114



DMPC144

| Référence   | Dimensions [mm] | Couverts | Pain | Verres | Casier |
|-------------|-----------------|----------|------|--------|--------|
| DMPC072     | 750x760x975     | 2        |      |        |        |
| DMPCP0711   | 750x760x975     | 1        | 1    |        |        |
| DMPCP07111  | 750x760x975     | 1        | 1    | 1      |        |
| DMPCP07112  | 750x760x975     | 1        | 1    | 2      |        |
| DMPCP07113  | 750x760x975     | 1        | 1    | 3      |        |
| DMPV073     | 750x760x975     |          |      | 3      |        |
| DMPV074     | 750x760x975     |          |      | 4      |        |
| DMPV075     | 750x760x975     |          |      | 5      |        |
| DMPV076     | 750x760x975     |          |      | 6      |        |
| DMPV077     | 750x760x975     |          |      | 7      |        |
| DMPV078     | 750x760x975     |          |      | 8      |        |
| DMPR0703    | 750x760x975     |          |      |        | 3      |
| DMPR0704    | 750x760x975     |          |      |        | 4      |
| DMPR0705    | 750x760x975     |          |      |        | 5      |
| DMPC144     | 1350x760x975    | 4        |      |        |        |
| DMPCP1422   | 1350x760x975    | 2        | 2    |        |        |
| DMPCPV14112 | 1350x760x975    | 1        | 1    |        |        |
| DMPCPV14113 | 1350x760x975    | 1        | 1    | 3      |        |
| DMPCPV14114 | 1350x760x975    | 1        | 1    | 4      |        |
| DMPCPV14115 | 1350x760x975    | 1        | 1    | 5      |        |
| DMPCPV14116 | 1350x760x975    | 1        | 1    | 6      |        |
| DMPR1406    | 1350x760x975    |          |      |        | 6      |
| DMPR1408    | 1350x760x975    |          |      |        | 8      |
| DMPR1410    | 1350x760x975    |          |      |        | 9      |

## Meuble à plateaux

- Construction réalisée en acier Inoxydable 18-10, AISI 304, épaisseur 20/10e avec profil côté client en bord rayonné de R15 et bord tombé de 65mm.
- Meuble surbaissé fermés 4 faces pour présentation plateaux et présentoirs.
- Pieds en acier inoxydable avec vérins pour la mise à niveau.
- En option: Possibilité de remplacer les pieds par 4 roulettes inox ø125 mm dont 2 à frein



| Référence | Dimensions [mm] |
|-----------|-----------------|
| DMMP08    | 800x800x340     |
| DMMP14    | 1400x800x340    |

# SELF



NOUS PASSONS AU GAZ ÉCOLOGIQUE  
R290 OU R455A AU CHOIX

## ADULTE - FROID



### Meuble baie libre dessus réfrigéré décaissé de 25 mm AVEC GROUPE LOGE

- Meuble réfrigéré hors d'oeuvres-desserts
- Sur baie libre construction réalisée en acier inoxydable 18-10
- AISI 304.
- Plateau épaisseur 20/10e avec bord rayonné avant de R15 mm et bord tombé de 65 mm
- Largeur des meubles = 800 mm
- Hauteur des meubles = 900 mm
- Assemblage des meubles à bord franc.
- Groupe frigorifique sur plancher extractible.
- Gaz réfrigérant R134A
- Alimentation électrique mono 230Volts.
- Bac d'évaporation des eaux de dégivrage inclus dans le prix des meubles.
- Panneau de commande a touches sensibles.
- Isolation par mousse polyuréthane injectée épaisseur 40 mm
- Plateau réfrigéré par serpentin en cuivre sous la cuve et isolé par mousse isolante.
- Meuble réfrigéré avec plateaux décaissés de 25 mm fermé sur 4 faces.
- Sur baie libre.
- Pieds en acier inoxydable avec vérins réglable pour la mise de niveau.

| Référence | Dimensions   | Alimentation [V/Hz] | Puissance [W] | Réglage temp. [°C] | Capacité |
|-----------|--------------|---------------------|---------------|--------------------|----------|
| DMMHO12BL | 1200x800x900 | 230V/1Ph/50Hz       | 540           | +2...+7            | 3 GN1/1  |
| DMMHO16BL | 1600x800x900 | 230V/1Ph/50Hz       | 540           | +2...+7            | 4 GN1/1  |
| DMMHO20BL | 2000x800x900 | 230V/1Ph/50Hz       | 540           | +2...+7            | 5 GN1/1  |
| DMMHO23BL | 2300x800x900 | 230V/1Ph/50Hz       | 540           | +2...+7            | 6 GN1/1  |



### Meuble avec réserve dessus réfrigéré décaissé de 25 mm AVEC GROUPE LOGE

- Meuble réfrigéré hors d'oeuvres-desserts
- Avec réserve et groupe fourni construction réalisée en acier inoxydable 18-10
- AISI 304.
- Plateau épaisseur 20/10e avec bord rayonné avant de R15 mm et bord tombé de 65 mm
- Largeur des meubles = 800 mm
- Hauteur des meubles = 900 mm
- Assemblage des meubles à bord franc.
- Groupe frigorifique sur plancher extractible.
- Gaz réfrigérant R134A
- Alimentation électrique mono 230Volts.
- Bac d'évaporation des eaux de dégivrage inclus dans le prix des meubles.
- Panneau de commande a touches sensibles.
- Isolation par mousse polyuréthane injectée épaisseur 40 mm
- Plateau réfrigéré par serpentin en cuivre sous la cuve et isolé par mousse isolante.
- Meuble réfrigéré avec plateaux décaissés de 25 mm fermé sur 4 faces.
- Avec réserve fermée par 1 portillon GN1/1 isolé avec joints magnétiques.
- 5 niveaux de glissières par portillon au pas de 70 mm
- Pieds en acier inoxydable avec vérins réglable pour la mise de niveau.

| Référence | Dimensions   | Alimentation [V/Hz] | Puissance [W] | Réglage temp. [°C] | Plage de la température de la cuve [°C] | Capacité de la cuve [l]/GN |
|-----------|--------------|---------------------|---------------|--------------------|---|----------------------------|
| DMMHO12AG | 1200x800x900 | 230V/1Ph/50Hz       | 540           | +2...+7            | +2...+10                                | 3 GN1/1                    |
| DMMHO16AG | 1600x800x900 | 230V/1Ph/50Hz       | 540           | +2...+7            | +2...+10                                | 4 GN1/1                    |
| DMMHO20AG | 2000x800x900 | 230V/1Ph/50Hz       | 540           | +2...+7            | +2...+10                                | 5 GN1/1                    |
| DMMHO23AG | 2300x800x900 | 230V/1Ph/50Hz       | 540           | +2...+7            | +2...+10                                | 6 GN1/1                    |

# SELF ADULTE - FROID



## Meuble avec réserve dessus réfrigéré décaissé de 25 mm SANS GROUPE

- Meuble réfrigéré hors d'oeuvres-desserts
- Avec réserve sans groupe fourni construction réalisée en acier inoxydable 18-10
- AISI 304.
- Plateau épaisseur 20/10e avec bord rayonné avant de R15 mm et bord tombé de 65 mm
- Largeur des meubles = 800 mm
- Hauteur des meubles = 900 mm
- Assemblage des meubles à bord franc.
- Panneau de commande a touches sensibles.
- Gaz réfrigérant R134A
- Isolation par mousse polyuréthane injectée épaisseur 40 mm
- Plateau réfrigéré par serpentin en cuivre sous la cuve et isolé par mousse isolante.
- Meuble réfrigéré avec plateaux décaissé de 25 mm fermé sur 4 faces.
- Avec réserve fermée par 1 portillon GN1/1 isolé avec joints magnétiques.
- 5 niveaux de glissières par portillon au pas de 70 mm
- Pieds en acier inoxydable avec vérins réglable pour la mise de niveau.

| Référence | Dimensions   | Alimentation [V/Hz] | Réglage temp. ptyty [°C] | Plage de la température de la cuve [°C] | Capacité de la cuve [l]/GN |
|-----------|--------------|---------------------|--------------------------|---|----------------------------|
| DMMHO12SG | 1200x800x900 | 230V/1Ph/50Hz       | +2...+7                  | +2...+10                                | 3 GN1/1                    |
| DMMHO16SG | 1600x800x900 | 230V/1Ph/50Hz       | +2...+7                  | +2...+10                                | 4 GN1/1                    |
| DMMHO20SG | 2000x800x900 | 230V/1Ph/50Hz       | +2...+7                  | +2...+10                                | 5 GN1/1                    |
| DMMHO23SG | 2300x800x900 | 230V/1Ph/50Hz       | +2...+7                  | +2...+10                                | 6 GN1/1                    |



## Meuble sur baie libre et dessus réfrigéré cuve de 80 mm AVEC GROUPE LOGE

- Meuble réfrigéré boisson
- Sur baie libre construction réalisée en acier inoxydable 18-10
- AISI 304
- Plateau épaisseur 20/10e avec bord rayonné avant de R15 mm et bord tombé de 65 mm
- Assemblage des meubles à bord franc
- Groupe frigorifique sur plancher extractible
- Gaz réfrigérant R134A
- Alimentation électrique mono 230Volts
- Bac d'évaporation des eaux de dégivrage inclus dans le prix des meubles
- Panneau de commande a touches sensibles
- Isolation par mousse polyuréthane injectée épaisseur 40 mm
- Plateau réfrigéré par serpentin en cuivre sous la cuve et isolé par mousse isolante
- Meuble réfrigéré avec plateaux décaissé de 82 mm fermé sur 4 faces
- Sur baie libre
- Pieds en acier inoxydable avec vérins réglable pour la mise de niveau

| Référence | Dimensions   | Alimentation [V/Hz] | Puissance [W] | Réglage temp. [°C] | Capacité de la cuve [l]/GN |
|-----------|--------------|---------------------|---------------|--------------------|----------------------------|
| DMMBO12BL | 1200x800x900 | 230V/1Ph/50Hz       | 540           | +2...+7            | 3 GN1/1                    |
| DMMBO16BL | 1600x800x900 | 230V/1Ph/50Hz       | 540           | +2...+7            | 4 GN1/1                    |
| DMMBO20BL | 2000x800x900 | 230V/1Ph/50Hz       | 540           | +2...+7            | 5 GN1/1                    |
| DMMBO23BL | 2300x800x900 | 230V/1Ph/50Hz       | 540           | +2...+7            | 6 GN1/1                    |

# SELF ADULTE - FROID



## Meuble avec réserve et dessus réfrigéré froid statique cuve de 80 mm AVEC GROUPE LOGE

- Meuble réfrigéré boissons avec réserve et groupe fourni construction réalisée en acier inoxydable 18-10
- AISI 304.
- Plateau épaisseur 20/10e avec bord rayonné avant de R15 mm et bord tombé de 65 mm
- Largeur des meubles = 800 mm
- Hauteur des meubles = 900 mm
- Assemblage des meubles à bord franc.
- Groupe frigorifique sur plancher extractible.
- Gaz réfrigérant R134A
- Alimentation électrique mono 230Volts.
- Bac d'évaporation des eaux de dégivrage inclus dans le prix des meubles.
- Panneau de commande a touches sensibles.
- Isolation par mousse polyuréthane injectée épaisseur 40 mm
- Plateau réfrigéré par serpentin en cuivre sous la cuve et isolé par mousse isolante.
- Meuble réfrigéré avec plateaux décaissé de 80 mm fermé sur 4 faces.
- Avec réserve fermée par 2 portillons GN2/1 isolés avec joints magnétiques.
- 5 niveaux de glissières par portillon au pas de 70 mm
- Pieds en acier inoxydable avec vérins réglable pour la mise de niveau.

| Référence | Dimensions   | Alimentation [V/Hz] | Puissance [W] | Réglage temp. [°C] | Plage de la température de la cuve [°C] | Capacité de la cuve [l]/GN |
|-----------|--------------|---------------------|---------------|--------------------|---|----------------------------|
| DMMBO12AG | 1200x800x900 | 230V/1Ph/50Hz       | 540           | +2...+7            | +2...+10                                | 3 GN1/1                    |
| DMMBO16AG | 1600x800x900 | 230V/1Ph/50Hz       | 540           | +2...+7            | +2...+10                                | 4 GN1/1                    |
| DMMBO20AG | 2000x800x900 | 230V/1Ph/50Hz       | 540           | +2...+7            | +2...+10                                | 5 GN1/1                    |
| DMMBO23AG | 2300x800x900 | 230V/1Ph/50Hz       | 540           | +2...+7            | +2...+10                                | 6 GN1/1                    |

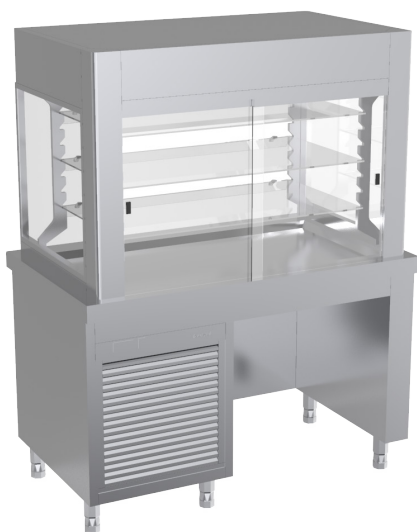


## Meuble avec réserve dessus réfrigéré décaissé de 80 mm SANS GROUPE

- Meuble réfrigéré boissons avec réserve et groupe fourni construction réalisée en acier inoxydable 18-10
- AISI 304
- Plateau épaisseur 20/10e avec bord rayonné avant de R15 mm et bord tombé de 65 mm
- Largeur des meubles = 800 mm
- Hauteur des meubles = 900 mm
- Assemblage des meubles à bord franc
- Alimentation électrique mono 230Volts
- Bac d'évaporation des eaux de dégivrage inclus dans le prix des meubles
- Panneau de commande a touches sensibles
- Isolation par mousse polyuréthane injectée épaisseur 40 mm Plateau réfrigéré par serpentin en cuivre sous la cuve et isolé par mousse isolante
- Meuble réfrigéré avec plateaux décaissé de 80 mm fermé sur 4 faces
- 5 niveaux de glissières par portillon au pas de 70 mm
- Pieds en acier inoxydable avec vérins réglable pour la mise de niveau

| Référence | Dimensions   | Alimentation [V/Hz] | Puissance [W] | Réglage temp. [°C] | Capacité de la cuve [l]/GN |
|-----------|--------------|---------------------|---------------|--------------------|----------------------------|
| DMMBO12SG | 1200x800x900 | 230V/1Ph/50Hz       | +2...+7       | +2...+10           | 3 GN1/1                    |
| DMMBO16SG | 1600x800x900 | 230V/1Ph/50Hz       | +2...+7       | +2...+10           | 4 GN1/1                    |
| DMMBO20SG | 2000x800x900 | 230V/1Ph/50Hz       | +2...+7       | +2...+10           | 5 GN1/1                    |
| DMMBO23SG | 2300x800x900 | 230V/1Ph/50Hz       | +2...+7       | +2...+10           | 6 GN1/1                    |

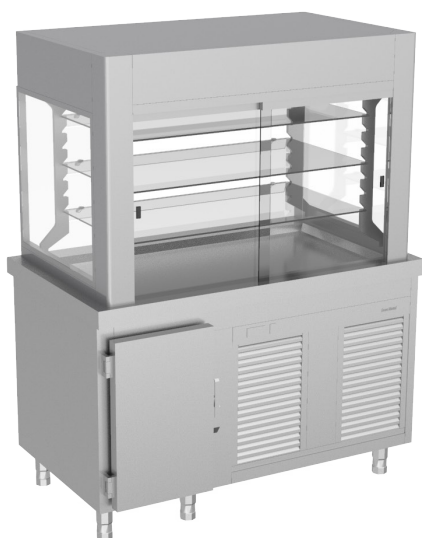
# SELF ADULTE - VITRINES



## Vitrine réfrigérée avec décaissé de 25 mm sur meuble baie libre AVEC GROUPE

- Meubles vitrine réfrigérée cuve hors d'oeuvre, décaissé de 25 mm
- Construction réalisée en acier inoxydable 18-10
- AISI 304.
- Plateau épaisseur 20/10e avec bord rayonné avant de R15 mm et bord tombé de 65 mm
- Assemblage des meubles a bord francs.
- Groupe frigorifique sur plancher extractible.
- Gaz réfrigérant R134A
- Alimentation électrique mono 230Volts.
- Panneau de commande a touches sensibles.
- Isolation par mousse polyuréthane injectée épaisseur 40 mm
- Plateau réfrigéré par serpentin en cuivre sous la cuve et isolé par mousse isolante.
- Vitrine réfrigérée rectangulaire
- Ventilation latérale de la vitrine et refroidissement de la cuve par serpentin réfrigéré
- ouverte côté clients avec rideau thermique
- 2 portes coulissantes en plexiglas double paroi avec micro-perforations pour flux d'air laminaire avec aspiration à l'avant pour former le rideau d'air.
- 3 niveaux de présentation en verre clair securit d'épaisseur 6 mm
- Eclairages verticaux sur les montants côté client.
- Meuble et vitrine réfrigérée avec plateau décaissé de 25 mm fermé sur 4 faces.
- Pieds en acier inoxydable avec vérins réglable pour la mise de niveau

| Référence | Dimensions    | Capacité de la cuve [l]/GN | Alimentation [V/Hz] | Puissance [W] |
|-----------|---------------|----------------------------|---------------------|---------------|
| DMMV12BL  | 1360x800x1735 | 3xGN 1/1                   | 230V/1Ph/50Hz       | 2240          |
| DMMV16BL  | 1600x800x1735 | 4xGN1/1                    | 230V/1Ph/50Hz       | 2260          |
| DMMV20BL  | 2000x800x1735 | 5xGN1/1                    | 230V/1Ph/50Hz       | 3000          |
| DMMV23BL  | 2300x800x1735 | 6xGN1/1                    | 230V/1Ph/50Hz       | 3030          |



## Vitrine réfrigérée avec décaissé de 25 mm sur réserve AVEC GROUPE

- Meubles vitrine réfrigérée cuve hors d'oeuvre, décaissé de 25 mm
- Avec réserve réfrigérée et groupe fourni.
- Construction réalisée en acier inoxydable 18-10
- AISI 304.
- Plateau épaisseur 20/10e avec bord rayonné avant de R15 mm et bord tombé de 65 mm
- Hauteur des meubles + vitrine = 1750 mm
- Assemblage des meubles a bord francs.
- Groupe frigorifique sur plancher extractible.
- Gaz réfrigérant R134A
- Alimentation électrique mono 230Volts.
- Bac d'évaporation des eaux de dégivrage inclus dans le prix des meubles.
- Panneau de commande a touches digitales.
- Isolation par mousse polyuréthane injectée épaisseur 40 mm
- Plateau réfrigéré par serpentin en cuivre sous la cuve et isolé par mousse isolante.
- Vitrine réfrigérée rectangulaire
- Ventilation latérale de la vitrine et refroidissement de la cuve par serpentin réfrigéré
- Ouverte côté clients avec rideau thermique
- 2 portes coulissantes en verre
- 3 niveaux de présentation en verre clair securit d'épaisseur 6 mm
- Eclairages verticaux sur les montants côté client.
- Meuble et vitrine réfrigérée avec plateau décaissé de 25 mm fermé sur 4 faces.
- Réserve fermée par portillons 1 x GN 1/1 isolé avec joints magnétiques.
- 5 niveaux de glissières par portillon au pas de 70 mm
- Pieds en acier inoxydable avec vérins réglable pour la mise de niveau

| Référence | Dimensions    | Capacité de la cuve [l]/GN | Alimentation [V/Hz] | Puissance [W] | Plage de la température de la cuve [°C] |
|-----------|---------------|----------------------------|---------------------|---------------|---|
| DMMV12AG  | 1360x800x1735 | 3xGN 1/1                   | 230V/1Ph/50Hz       | 1910          | +2...+10                                |
| DMMV16AG  | 1600x800x1735 | 4xGN1/1                    | 230V/1Ph/50Hz       | 2200          | +2...+10                                |
| DMMV20AG  | 2000x800x1735 | 5xGN1/1                    | 230V/1Ph/50Hz       | 2710          | +2...+10                                |
| DMMV23AG  | 2300x800x1735 | 6xGN1/1                    | 230V/1Ph/50Hz       | 3210          | +2...+10                                |

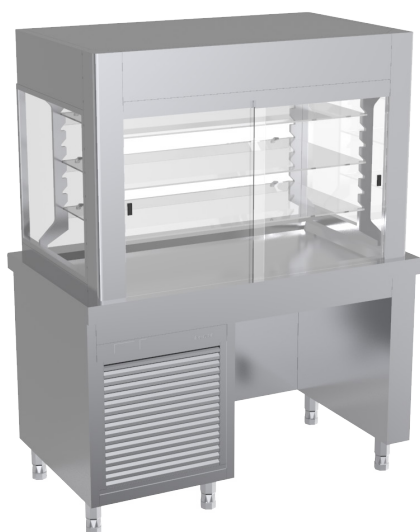
# SELF ADULTE - VITRINES



## Vitrine réfrigérée avec décaissé de 25 mm sur meuble réserve SANS GROUPE

- Meubles vitrine réfrigérée cuve hors d'oeuvre, décaissé de 25 mm
- Construction réalisée en acier inoxydable 18-10
- AISI 304
- Plateau épaisseur 20/10e avec bord rayonné avant de R15 mm et bord tombé de 65 mm
- Assemblage des meubles a bord francs.
- Alimentation électrique mono 230Volts.
- Panneau de commande a touches digitales.
- Isolation par mousse polyuréthane injectée épaisseur 40 mm
- Plateau réfrigéré par serpentin en cuivre sous la cuve et isolé par mousse isolante.
- Vitrine réfrigérée rectangulaire
- Ventilation latérale de la vitrine et refroidissement de la cuve par serpentin réfrigéré ouverte côté clients avec rideau thermique
- 2 portes coulissantes.
- 3 niveaux de présentation en verre clair securit d'épaisseur 6 mm
- Eclairages verticaux sur les montants côté client.
- Meuble et vitrine réfrigérée avec plateau décaissé de 25 mm fermé sur 4 faces.
- Réserve fermée par portillons 1 x GN 1/1 isolé avec joints magnétiques.
- 5 niveaux de glissières par portillon au pas de 70 mm
- Pieds en acier inoxydable avec vérins réglable pour la mise de niveau
- Pieds en acier inoxydable avec vérins réglable pour la mise de niveau

| Référence | Dimensions    | Capacité de la cuve [l]/GN | Alimentation [V/Hz] | Puissance [W] | Plage de la température de la cuve [°C] |
|-----------|---------------|----------------------------|---------------------|---------------|---|
| DMMV12SG  | 1360x800x1735 | 3xGN 1/1                   | 230V/1Ph/50Hz       | 2560          | +2...+10                                |
| DMMV16SG  | 1600x800x1735 | 4xGN1/1                    | 230V/1Ph/50Hz       | 2580          | +2...+10                                |
| DMMV20SG  | 2000x800x1735 | 5xGN1/1                    | 230V/1Ph/50Hz       | 3320          | +2...+10                                |
| DMMV23SG  | 2300x800x1735 | 6xGN1/1                    | 230V/1Ph/50Hz       | 3350          | +2...+10                                |



## Vitrine réfrigérée avec décaissé de 80 mm sur meuble baie libre AVEC GROUPE

- Meubles vitrine réfrigérée hors d'oeuvre
- AISI 304
- Sur baie libre construction réalisée en acier inoxydable 18-10
- Plateau épaisseur 20/10e avec bord rayonné avant de R15 mm et bord tombé de 65 mm
- Largeur des meubles B = 800 mm
- Hauteur des meubles H = 900 mm
- Hauteur des meubles + vitrine = 1735 mm
- Assemblage des meubles a bord francs.
- Groupe frigorifique sur plancher extractible.
- Gaz réfrigérant R134A
- Alimentation électrique mono 230Volts.
- Bac d'évaporation des eaux de dégivrage inclus dans le prix des meubles.
- Panneau de commande a touches digitales.
- Isolation par mousse polyuréthane injectée épaisseur 40 mm
- Plateau réfrigéré par serpentin en cuivre sous la cuve et isolé par mousse isolante.
- Vitrine réfrigérée rectangulaire
- Ventilation latérale de la vitrine et refroidissement de la cuve par serpentin réfrigéré
- Ouverte côté clients avec rideau thermique
- 2 portes coulissantes.
- 3 niveaux de présentation en verre clair securit d'épaisseur 6 mm
- Eclairages verticaux sur les montants côté client.
- Vitrine réfrigérée avec plateau décaissé de 80 mm fermé sur 4 faces.
- Pieds en acier inoxydable avec vérins réglable pour la mise de niveau

| Référence | Dimensions    | Capacité de la cuve [l]/GN | Alimentation [V/Hz] | Puissance [W]c |
|-----------|---------------|----------------------------|---------------------|----------------|
| DMMW12BL  | 1360x800x1735 | 3xGN 1/1                   | 230V/1Ph/50Hz       | 2240           |
| DMMW16BL  | 1600x800x1735 | 4xGN1/1                    | 230V/1Ph/50Hz       | 2260           |
| DMMW20BL  | 2000x800x1735 | 5xGN1/1                    | 230V/1Ph/50Hz       | 3000           |
| DMMW23BL  | 2300x800x1735 | 6xGN1/1                    | 230V/1Ph/50Hz       | 3030           |

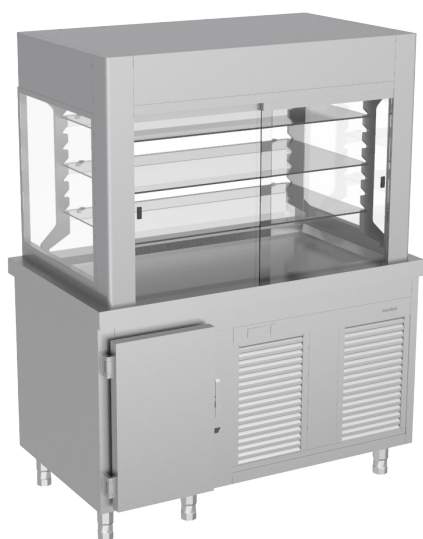
# SELF ADULTE - VITRINES



## Vitrine réfrigérée avec décaissé de 80 mm sur réserve AVEC GROUPE

- Meubles vitrine réfrigérée hors d'oeuvre
- Avec réserve réfrigérée et groupe fourni. construction réalisée en acier inoxydable 18-10
- AISI 304
- Plateau épaisseur 20/10e avec bord rayonné avant de R15 mm et bord tombé de 65 mm
- Largeur des meubles B = 800 mm
- Hauteur des meubles H = 900 mm
- Hauteur des meubles + vitrine = 1750 mm
- Assemblage des meubles a bord francs.
- Groupe frigorifique sur plancher extractible.
- Gaz réfrigérant R134A
- Alimentation électrique mono 230Volts.
- Bac d'évaporation des eaux de dégivrage inclus dans le prix des meubles.
- Panneau de commande a touches digitales.
- Isolation par mousse polyuréthane injectée épaisseur 40 mm
- Plateau réfrigéré par serpentin en cuivre sous la cuve et isolé par mousse isolante.
- Vitrine réfrigérée rectangulaire
- Ventilation latérale de la vitrine et refroidissement de la cuve par serpentin réfrigéré
- Cuverte côté clients avec rideau thermique
- 2 portes coulissantes en verre
- 3 niveaux de présentation en verre clair securit d'épaisseur 6 mm
- Eclairages verticaux sur les montants côté client.
- Meuble et vitrine réfrigérée avec plateau décaissé de 80 mm fermé sur 4 faces.
- Réserve fermée par portillons 1 x GN 1/1 isolé avec joints magnétiques.
- 5 niveaux de glissières par portillon au pas de 70 mm
- Pieds en acier inoxydable avec vérins réglable pour la mise de niveau

| Référence | Dimensions    | Capacité de la cuve [l]/GN | Alimentation [V/Hz] | Puissance [W] | Plage de la température de la cuve [°C] |
|-----------|---------------|----------------------------|---------------------|---------------|---|
| DMMW12AG  | 1360x800x1735 | 3xGN 1/1                   | 230V/1Ph/50Hz       | 2560          | +2...+10                                |
| DMMW16AG  | 1600x800x1735 | 4xGN1/1                    | 230V/1Ph/50Hz       | 2580          | +2...+10                                |
| DMMW20AG  | 2000x800x1735 | 5xGN1/1                    | 230V/1Ph/50Hz       | 3320          | +2...+10                                |
| DMMW23AG  | 2300x800x1735 | 6xGN1/1                    | 230V/1Ph/50Hz       | 3350          | +2...+10                                |



## Vitrine réfrigérée avec décaissé de 80 mm sur réserve SANS GROUPE

- Meuble réfrigéré vitrine réfrigérée boisson
- AISI 304
- Construction réalisée en acier inoxydable 18-10
- Plateau épaisseur 20/10e avec bord rayonné avant de R15 mm et bord tombé de 65 mm
- Assemblage des meubles a bord francs.
- Alimentation électrique mono 230Volts.
- Panneau de commande a touches digitales.
- Isolation par mousse polyuréthane injectée épaisseur 40 mm
- Plateau réfrigéré par serpentin en cuivre sous la cuve et isolé par mousse isolante.
- 3 niveaux de présentation en verre clair securit d'épaisseur 6 mm
- Eclairages verticaux sur les montants côté client.
- Meuble et vitrine réfrigérée avec plateau décaissé de 80 mm fermé sur 4 faces.
- Pieds en acier inoxydable avec vérins réglable pour la mise de niveau

| Référence | Dimensions    | Capacité de la cuve [l]/GN | Alimentation [V/Hz] | Puissance [W] | Plage de la température de la cuve [°C] |
|-----------|---------------|----------------------------|---------------------|---------------|---|
| DMMW12SG  | 1360x800x1735 | 3xGN 1/1                   | 230V/1Ph/50Hz       | 1910          | +2...+10                                |
| DMMW16SG  | 1600x800x1735 | 4xGN1/1                    | 230V/1Ph/50Hz       | 2200          | +2...+10                                |
| DMMW20SG  | 2000x800x1735 | 5xGN1/1                    | 230V/1Ph/50Hz       | 2710          | +2...+10                                |
| DMMW23SG  | 2300x800x1735 | 6xGN1/1                    | 230V/1Ph/50Hz       | 3210          | +2...+10                                |



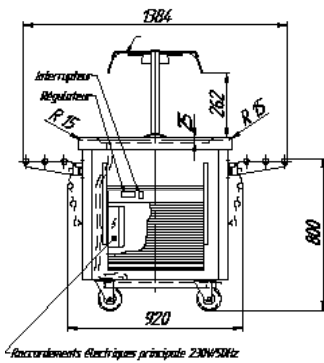
# SALAD'BAR - FROID



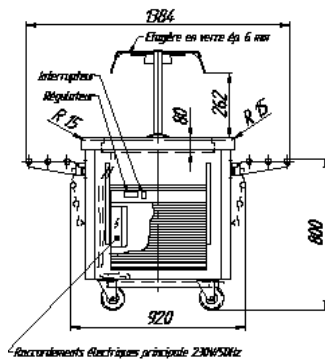
## Salad'bar CR25

- Salad'bar rectangulaire
- Construction réalisée en acier inoxydable 18-10
- AISI 304
- Plateau épaisseur 20/10e avec bord rayonné avant de R15 mm et bord tombé de 65 mm
- Largeur des meubles B = 800 mm
- Hauteur des meubles H = 900 mm
- Assemblage des meubles à bord franc
- Meuble fermé 4 côtés
- Façades stratifiées et rampes 3 lisses incluses dans le prix des meubles
- Groupe frigorifique sur plancher extractible
- Gaz réfrigérant R404A
- Alimentation électrique mono 230Volts
- Bac d'évaporation des eaux de dégivrage inclus dans le prix des meubles
- Panneau de commande a touches digitales
- Isolation par mousse polyuréthane injectée épaisseur 40 mm
- Plateau réfrigéré par serpentín en cuivre sous la cuve et isolé par mousse isolante
- Cuve réfrigérée et décaissée de 25mm et fermée quatre faces
- Meuble mobile
- Sur 4 roulettes dont 2 a freins

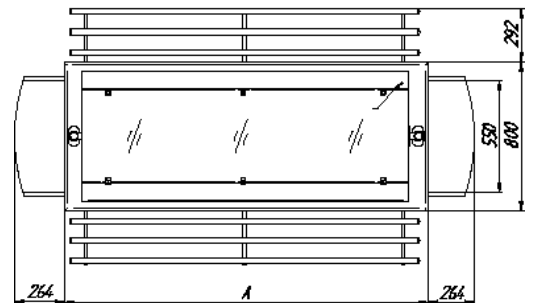
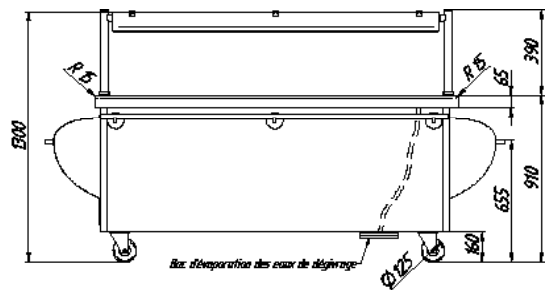
| Référence | Dimensions [mm] | Alimentation [V/Hz] | Puissance [W] | Réglage temp. [°C] | Bac profondeur [mm] |
|-----------|-----------------|---------------------|---------------|--------------------|---------------------|
| DMSB2516  | 1600x1384x1300  | 230 V / 50 Hz       | 540           | 2 - 7              | 25                  |
| DMSB2519  | 1950x1384x1300  | 230 V / 50 Hz       | 540           | 2 - 7              | 25                  |
| DMSB2524  | 2400x1384x1300  | 230 V / 50 Hz       | 540           | 2 - 7              | 25                  |
| DMSB2526  | 2600x1384x1300  | 230 V / 50 Hz       | 540           | 2 - 7              | 25                  |
| DMSB8016  | 1600x1384x1300  | 230 V / 50 Hz       | 540           | 2 - 7              | 80                  |
| DMSB8019  | 1950x1384x1300  | 230 V / 50 Hz       | 540           | 2 - 7              | 80                  |
| DMSB8024  | 2400x1384x1300  | 230 V / 50 Hz       | 540           | 2 - 7              | 80                  |
| DMSB8026  | 2600x1384x1300  | 230 V / 50 Hz       | 540           | 2 - 7              | 80                  |



DMSB25\_\_



DMSB80\_\_



# SELF ADULTE - LE CHAUD



## Bain-Marie à eau sur baie libre, cuve inox 180mm

- Bain-marie à eau sur baie libre
- AISI 304
- Construction en acier inoxydable 18-10
- Plateau épaisseur 20/10ème
- Bord tombé de 65 mm avec R15mm côté client
- Meuble équipé de thermostat pour régulation de la température et voyant lumineux
- Cuve rayonnée pouvant recevoir bacs G1/1x150
- Remplissage en eau automatique de la cuve par l'électrovanne
- Pieds inox avec vérins réglables pour la mise de niveau
- Alimentation électrique des meubles : 400V Tri+N+T ou 230V Mono+N+T  
Dim : 1250 x 800 x 900 mm

| Référence | Dimensions   | Capacité de la cuve [l]/GN | Alimentation [V/Hz] | Puissance [W] | Réglage temp. [°C] |
|-----------|--------------|----------------------------|---------------------|---------------|--------------------|
| DMBMEBL3  | 1250x800x900 | 3 x GN 1/1                 | 230V/1Ph/50Hz       | 8000          | +30...+95          |
| DMBMEBL4  | 1600x800x900 | 4 x GN 1/1                 | 400V/3Ph/50Hz       | 6400          | +30...+95          |
| DMBMEBL5  | 2000x800x900 | 5 x GN 1/1                 | 400V/3Ph/50Hz       | 4800          | +30...+95          |
| DMBMEBL6  | 2300x800x900 | 6 x GN 1/1                 | 400V/3Ph/50Hz       | 3200          | +30...+95          |



## Bain-Marie à eau sur réserve chauffante (étuve) cuve inox 180mm

- Bain-marie à eau sur étuve
- Construction en acier inoxydable 18-10
- Plateau épaisseur 20/10ème
- Bord tombé de 65 mm avec R15mm côté client
- Meuble équipé de thermostat pour régulation de la température et voyant lumineux
- Cuve rayonnée pouvant recevoir bacs G1/1x150 chauffée par résistances en épingle 1600W placées sous la cuve
- Remplissage en eau automatique de la cuve par l'électrovanne
- Pieds inox avec vérins réglables pour la mise de niveau
- Alimentation électrique des meubles : 400V Tri+N+T ou 230V Mono+N+T  
Version avec étuve :  
• Chauffage de l'étuve par résistance circulaire 2300W avec ventilateur axial  
• Rayon intermédiaire réglable en hauteur

| Référence | Dimensions   | Capacité de la cuve [l]/GN | Alimentation [V/Hz] | Puissance [W] | Réglage temp. [°C] | Plage de la température de la cuve [°C] |
|-----------|--------------|----------------------------|---------------------|---------------|--------------------|---|
| DMBMEER3  | 1250x800x900 | 3 x GN 1/1                 | 230V/1Ph/50Hz       | 8000          | +30...+95          | 30...+90                                |
| DMBMEER4  | 1600x800x900 | 4 x GN 1/1                 | 400V/3Ph/50Hz       | 6400          | +30...+95          | 30...+90                                |
| DMBMEER5  | 2000x800x900 | 5 x GN 1/1                 | 400V/3Ph/50Hz       | 4800          | +30...+95          | 30...+90                                |
| DMBMEER6  | 2300x800x900 | 6 x GN 1/1                 | 400V/3Ph/50Hz       | 3200          | +30...+95          | 30...+90                                |

# SELF ADULTE - LE CHAUD



- Bain-marie à air ventilé sur baie libre
- Construction en acier inoxydable 18-10
- AISI 304
- Plateau épaisseur 20/10ème
- Bord tombé de 65 mm avec R15mm côté client
- Meuble équipé de thermostat pour régulation de la température et voyant lumineux
- Cuve rayonnée pouvant recevoir bacs G1/1x150
- Pieds inox avec vérins réglables pour la mise de niveau
- Alimentation électrique des meubles : 400V Tri+N+T ou 230V Mono+N+T
- Chauffée par bloc résistances 1000W avec ventilateurs tangentiels

| Référence | Dimensions   | Capacité de la cuve [l]/GN | Alimentation [V/Hz] | Puissance [W] | Réglage temp. [°C] |
|-----------|--------------|----------------------------|---------------------|---------------|--------------------|
| DMBMABL3  | 1250x800x900 | 3 x GN 1/1                 | 230V/1Ph/50Hz       | 2100          | +30...+95          |
| DMBMABL4  | 1600x800x900 | 4 x GN 1/1                 | 230V/1Ph/50Hz       | 3200          | +30...+95          |
| DMBMABL5  | 2000x800x900 | 5 x GN 1/1                 | 400V/3Ph/50Hz       | 4300          | +30...+95          |
| DMBMABL6  | 2300x800x900 | 6 x GN 1/1                 | 400V/3Ph/50Hz       | 5300          | +30...+95          |



## Bain-Marie à air ventilé sur étuve, cuve inox 180mm

- Bain-marie à air ventilé sur étuve
- AISI 304
- Plateau épaisseur 20/10ème
- Bord tombé de 65 mm avec R15mm côté client
- Meuble équipé de thermostat pour régulation de la température et voyant lumineux
- Pieds inox avec vérins réglables pour la mise de niveau
- Alimentation électrique des meubles : 400V Tri+N+T ou 230V Mono+N+T
- Version avec étuve :
  - Chauffage de l'étuve par résistance circulaire 2300W avec ventilateur axial
  - Rayon intermédiaire réglable en hauteur

| Référence | Dimensions   | Capacité de la cuve [l]/GN | Alimentation [V/Hz] | Puissance [W] | Réglage temp. [°C] | Plage de la température de la cuve [°C] |
|-----------|--------------|----------------------------|---------------------|---------------|--------------------|---|
| DMBMAER3  | 1250x800x900 | 3 x GN 1/1                 | 400V/3Ph/50Hz       | 5600          | +30...+95          | 30...+90                                |
| DMBMAER4  | 1600x800x900 | 4 x GN 1/1                 | 400V/3Ph/50Hz       | 7200          | +30...+95          | 30...+90                                |
| DMBMAER5  | 2000x800x900 | 5 x GN 1/1                 | 400V/3Ph/50Hz       | 8800          | +30...+95          | 30...+90                                |
| DMBMAER6  | 2300x800x900 | 6 x GN 1/1                 | 400V/3Ph/50Hz       | 10400         | +30...+95          | 30...+90                                |

# SELF ADULTE - LE CHAUD



## Meuble chauds

### En standard:

- Construction tout en Acier Inoxydable 18-10, AISI 304, brossé.
- Epaisseur : Plateau: 20/10é. : Corps 8/10é ; 10/10é ; 12/10é ; 15/10é.
- Plateau avec bord rayonné avant de R15 et bord tombé de 65 mm.
- Etuve isolée du plateau.
- Rayon conçu pour supporter une charge jusqu'à 500 N/m<sup>2</sup>.
- Pieds en acier inoxydable AISI 304 avec vérins réglable pour la mise de niveau. (hauteur 150 mm réglable ± 30 mm).
- Panneau de commande.

| Référence | Dimensions   | Alimentation [V/Hz] | Puissance [W] | Réglage temp. [°C] | Plage de la température de la cuve [°C] |
|-----------|--------------|---------------------|---------------|--------------------|---|
| DMMC12    | 1200x800x900 | 400V/3Ph/50Hz       | 5600          | +30...+60          | +30...+90                               |
| DMMC16    | 1600x800x900 | 400V/3Ph/50Hz       | 4000          | +30...+60          | +30...+90                               |

# SELF ADULTE - LE CHAUD



## Meuble vitrocéramique de maintien en température sur baie libre

- Construction tout en Acier Inoxydable 18-10, AISI 304, brossé.
- Epaisseur : Plateau : 20/10é. : Corps : 8/10ém ; 10/10é ; 12/10é ; 15/10é.
- Plateau avec bord avant rayonnés de 15 mm, hauteur 65 mm.
- Pieds en acier inoxydable AISI 304 avec vérins réglable pour la mise de niveau. (hauteur 150 mm réglable  $\pm$  30 mm).
- Panneau de commande.
- Version droite (en option: version gauche)

| Référence | Dimensions   | Capacité de la cuve [l]/GN | Alimentation [V/Hz] | Puissance [W] | Réglage temp. [°C] |
|-----------|--------------|----------------------------|---------------------|---------------|--------------------|
| DMVBL2    | 870x800x900  | 681x549                    | 230V/1Ph/50Hz       | 880           | +30...+110         |
| DMVBL3    | 1250x800x900 | 1021x549                   | 230V/1Ph/50Hz       | 1320          | +30...+110         |
| DMVBL4    | 1600x800x900 | 1360x549                   | 230V/1Ph/50Hz       | 1760          | +30...+110         |
| DMVBL5    | 2000x800x900 | 1700x549                   | 230V/1Ph/50Hz       | 2200          | +30...+110         |
| DMVBL6    | 2300x800x900 | 2039x549                   | 230V/1Ph/50Hz       | 2640          | +30...+110         |



## Meuble vitrocéramique de maintien en température sur étuve

### En standard:

- Construction tout en Acier Inoxydable 18-10, AISI 304, brossé.
- Epaisseur: plateau : 20/10é. : Etuve : 8/10ém ; 10/10é ; 12/10é ; 15/10é.
- Plateau avec bord avant rayonnés de 15 mm, hauteur 65 mm.
- Rayon conçu pour supporter une charge jusqu'à 500 N/m<sup>2</sup>.
- Etuve bien isolée, température de fonctionnement de +30°C  $\div$  +90°C.
- Pieds en acier inoxydable AISI 304 avec vérins réglable pour la mise de niveau. (hauteur 150 mm réglable  $\pm$  30 mm).
- Panneau de commande.
- Version droite (en option: version gauche)

| Référence | Dimensions   | Capacité de la cuve [l]/GN | Alimentation [V/Hz] | Puissance [W] | Réglage temp. [°C] | Plage de la température de la cuve [°C] |
|-----------|--------------|----------------------------|---------------------|---------------|--------------------|---|
| DMVER2    | 870x800x900  | 681x549x549                | 230V/1Ph/50Hz       | 3200          | +30...+110         | 30...+90                                |
| DMVER3    | 1250x800x900 | 1021x549x549               | 400V/3Ph/50Hz       | 3600          | +30...+110         | 30...+90                                |
| DMVER4    | 1600x800x900 | 1360x549x549               | 400V/3Ph/50Hz       | 4100          | +30...+110         | 30...+90                                |
| DMVER5    | 2000x800x900 | 1700x549x549               | 400V/3Ph/50Hz       | 4500          | +30...+110         | 30...+90                                |
| DMVER6    | 2300x800x900 | 2039x549x549               | 400V/3Ph/50Hz       | 4900          | +30...+110         | 30...+90                                |





# OPTIONS

| Référence     | Nom du produit   |
|---------------|--|
| DMPLINTHE     | plinthe inox clipsée sur pieds hauteur 160 mm le ml  |
| DMAEH         | Mât d'alimentation par le plafond  |
| DMAGCC        | Plus-value découpe dans le stratifié côté client pour aération du groupe   |
| DMAR          | Angle de rampe entre 2 parties linéaires, cintrage ou soudure de rampe dans l'angle  |
| DMBAPM        | Bord avant poli miroir (au mètre linéaire)   |
| DMCE3L        | Crosse d'extrémité pour rampe à plateaux   |
| DMCINOX       | fermeture laterale avec panneau inox   |
| DMCSTRAT      | fermeture laterale avec panneau STRATIFIE  |
| DMFASTRAT SM  | Façade avec panneau mélaminé recouvert d'un stratifié hors standard à 20 mm du sol le ml   |
| DMFCINTREE    | façade cintrée à 150 mm du sol le ml   |
| DMKRI4        | Kit 4 roulettes inox pour meuble   |
| DMMAPVRU      | plus value pour rampe unique   |
| DMMR25N11     | Moins value pour non fourniture groupe meuble réfrigéré baie libre   |
| DMMR5N11      | Module intérieur de rangement 2x5 niveaux pour stockage bacs et grilles GN1/1  |
| DMPC          | Prise de courant 230V  |
| DMPLGCINTRE   | plateau en granit cintré épaisseur 30 mm le ml   |
| DMPLGDT       | plateau en granit droit épaisseur 30 mm le ml  |
| DMPLPICINTRE  | plateau en pierre reconstituée,cintré , épaisseur 30 mm le ml  |
| DMPLPIDT      | plateau en pierre reconstituée, droit , épaisseur 30 mm le ml  |
| DMPVPD60      | Décaissé incliné soudé dans le dessus neutre pour bac à pain   |
| DMRLED        | Eclairage LED incorporé dans tube en verre, fixation sous rampe ou sous meuble le ml   |
| DMRPISTD      | Rampe à plateaux inox 3 lisses sur consoles inox le ml   |
| DMRPPICINTREE | rampe pierre cintrée reconstituée épaisseur 30 mm le ml  |
| DMRPPIDT      | rampe pierre droite reconstituée épaisseur 30 mm le ml   |
| DMSB1         | Support inox pour 1 bac gastro GN1/1 profondeur 100 mm   |
| DMSB2         | Support inox pour 2 bacs gastro GN1/1 profondeur 100 mm  |
| DMTDA1P       | Tablette dépose assiettes 1 pile   |
| DMTDA2P       | Tablette dépose assiettes 2 piles dimensions   |
| DMTG          | Disque de granit pour pare haleine épaisseur 30 mm, fixation par boulonnage  |
| MMVG1         | Moins value pour non fourniture groupe meuble réfrigéré avec réserve   |
| MMVG2         | Moins value pour non fourniture groupe meuble réfrigéré baie libre   |
| MMVG3         | Moins value pour non fourniture groupe meuble vitrine réfrigérée avec réserve  |
| MMVG4         | Moins value pour non fourniture groupe meuble vitrine réfrigérée baie libre  |
| DMFF          | Plus value pour façade filante le ml   |
| DMPLAF        | plus value pour plaque vitro affleurante au plateau  |
| DMDVS         | désolidarisation de la vitrine pour vitrine séparée  |
| DMDIC         | Décaissé incliné soudé dans le dessus neutre pour bac à pain   |
| DMRRABREL     | Rampe rabattable / relevable le ml   |
| DMREGINDEP    | régulation indépendante de chaque plaque vitrocéramique unit   |
| DMMVBE        | Moins value pour non fourniture du bac de réévaporation  |
| DMPOLP        | Tablette de dépose latérales en Polyrey ou EGGER pour les Salad'bars DMSBxx (prix unitaire). Attention, option non compatible avec façade inox |
| DMVIBRE       | Plus value pour finition du plateau avec brosse orbital le ml  |
| DMDIC         | Plus value pour décaissé soudé dans le plateau, incliné pour bac à pain 2/1  |
| DMMVBML4      | moins value bain marie en epi  |



Adresse: **DORA METAL Sp. z o.o.**  
ul. Chodzieska 27  
64-700 Czarnków

Tel.: (67) 255 20 42  
Fax (67) 255 25 15  
E-mail: [handlowy@dora-metal.pl](mailto:handlowy@dora-metal.pl)

 [dorametal.pl](http://dorametal.pl)  
 [facebook.com/grupadorametal](https://facebook.com/grupadorametal)  
 [plus.google dora metal](https://plus.google.com/dora%20metal)  
 [youtube.com/grupaDORAMETAL](https://youtube.com/grupaDORAMETAL)